



NEOLITH
skyline



INDEX ÍNDICE

04	Certifications & Awards Certificaciones y Premios
06	What is Neolith? ¿Qué es Neolith?
08	Technical Features Características Técnicas
10	Formats, Applications & Thicknesses Formatos, Aplicaciones y Espesores
14	Finishes Acabados
18	Hotels Hoteles
34	Public Buildings Edificios Públicos
50	Office Buildings Edificios Oficina
70	Retail Buildings Edificios Comerciales
84	Residential Buildings Edificios Residenciales
92	HC System
98	VM System
104	Strongfix System
112	Neolith Gallery
116	Bookmatch & Endmatch
132	Design variants in 6mm Variantes de diseño en 6mm
136	Models available for projects Modelos disponibles para proyectos
142	Custom-made Colors Colores a medida
144	General Review Resumen General

CERTIFICATIONS CERTIFICACIONES



World Wildlife Fund



Fundación Vicente Ferrer



Fundación RCR



Member of the US Green Building Council (USGBC)



OK Kosher Certification



NSF Certifies that Neolith is totally suitable for contact with food.



European Comission Certification



Designed and produced by TheSize Surfaces in Spain



AWARDS PREMIOS

2012



2014



Architctural
Record Award



Pia
Awards



Alfa De
Oro



Installation
Awards

2015



Red Dot
Award



Pia
Awards



Kbb Readers
Choice Awards



Muuuzz
Awards



30 More
Innovative
Products

2016



KB Culture
Awards



Pia Awards



Architctural
Record Award



Materialica
Gold Award



Best Of
Houzz



IDC
Innovation
Awards



A'design
Award



Kbb Readers
Choice Award



A+Award
Architizer



Muuuzz
Awards



Plus X
Award

2017



Red Dot
Award



Kbb Readers
Choice
Awards



Infoprogetto
Piu Innovativo



Muuuzz
Awards



Plus X
Award



Interior Design Best
of the Year Award
2017: Enigma



D Award



Interzum
Award



Premio
Interiores



AP50
Readers
Choice



Great
Design
AD 2017



La Razón: Producto
del año en Innovación
y Tecnología



Architctural
Record

Neolith is synonymous with excellence and obsession for details. Its striking designs and superior technical characteristics make it an ideal material for a vast array of demanding applications. The increasing number of industry awards achieved in the past years reveal Neolith's restless spirit to continuously innovate...

Neolith es sinónimo de excelencia y obsesión por los detalles. Sus diseños llamativos y sus altas prestaciones técnicas hacen de Neolith el material ideal para un sinfín de aplicaciones. El creciente número de premios internacionales dan fe del espíritu incesable de innovación continua...

WHAT IS NEOLITH?

¿QUÉ ES NEOLITH?

“Good design is where science and art meet in decorum” | Robin Mathew

Born in the last decade, Neolith - a Sintered Stone - is a revolutionary product category pioneered by TheSize to effectively respond to the most demanding architectural and interior design needs.

Neolith does not belong to what is traditionally known as “ceramic” or “porcelain”: it is rather an extreme evolution of these ones to the extent of creating a new kind of surface previously inexistent. Neolith is the pioneer and continuous innovator of the Sintered Stones.

What is a Sintered Stone?

It is a 100% natural material based on 3 groups of natural elements:

1. Granite Minerals: Quartz and Feldspar which grants hardness and strength to the product.
2. Glass Minerals and Silica which grants chemical stability.
3. Natural oxides which grants chromatic properties.

Production Process Sintering and Technology - NDD or Full Body:

The Sintering Technology that TheSize has developed to create Neolith, replicates in matter of hours the process by which natural stones are created throughout thousand of years. It exposes the raw materials described above to extremely high pressure and temperature. During a first phase, the raw materials go through the pressing machinery where a pressure of 400 bars is applied. In a second phase, the slab goes through a kiln with temperatures reaching more than 1200°C (2200°F). This process of ultracompactation gives birth to a full-body surface with unique technical features.

Decoración: TheSize has developed a revolutionary digital printing decoration technology named NDD (Neolith Digital Design) that increases exponentially the possibilities in terms of designs (rich in details) and finishes offered by Neolith.

Results: A Sintered Stone of large format and minimum thickness with physical and mechanical characteristics never seen before in the architectural materials.

Applications: Thanks to the format and physical-mechanical characteristics, this type of product results ideal for limitless indoors and outdoors applications in the commercial and residential area: countertops, flooring, cladding, façades, furniture. Imagination is the only limitation.

“Diseño es donde la ciencia y el arte llegan a un puntode equilibrio.” | Robin Mathew

Nacida en la última década, Neolith - una Piedra Sinterizada - forma parte de una revolucionaria categoría de producto, para dar respuesta a las necesidades arquitectónicas y de diseño más exigentes.

No pertenece a lo que se conoce como “cerámica” o “porcelánico” tradicional, más bien ha llevado a éstas a evolucionar hasta tal punto de crear un nuevo tipo de superficie inexistente hasta el momento. Neolith es pionera en la industria de las Piedras Sinterizadas.

¿Qué es una Piedra Sinterizada?

Composición: 100% natural a base de 3 grupos de elementos:

1. Minerales provenientes del granito: cuarzo y feldespato que otorgan dureza y fuerza al producto.
2. Minerales provenientes del vidrio y el sílice que otorgan estabilidad química.
3. Óxidos naturales que otorgan propiedades cromáticas.

Proceso de Producción – Sinterización y Tecnología NDD

La Tecnología de Sinterización que TheSize ha desarrollado para crear Neolith, replica en cuestión de horas el proceso por el cual se crean los pétreos de forma natural a lo largo de miles de años. Consiste en someter las materias primas descritas anteriormente, a altísimas presiones y temperaturas. En una primera fase, el conjunto de materias primas pasa por una prensa donde se aplica una presión de hasta 400 bares.

En una segunda fase, la tabla pasa por un horno donde se cuece mediante temperaturas superiores a los 1200°C. Este proceso da paso a una superficie ultra-compacta de decoración a toda masa.

Decoración: TheSize ha desarrollado una nueva y revolucionaria tecnología de impresión digital denominada NDD (Neolith Digital Desing) que aumenta exponencialmente las posibilidades de diseños y acabados con gran riqueza de detalle ofrecidas por Neolith.

Resultado: Una Piedra Sinterizada de gran formato y mínimo espesor, con unas características físico-mecánicas sin precedentes en el mundo de la arquitectura.

Aplicaciones posibles: Gracias a su formato y características físico-mecánicas, este tipo de producto es idóneo para un sinnfín de aplicaciones interiores y exteriores en el área comercial y residencial: pavimentos, paredes, encimeras, fachadas, revestimientos o mobiliario. La imaginación es el único límite.



STRATA ARGENTUM RIVERWASHED

TECHNICAL FEATURES CARACTERÍSTICAS TÉCNICAS



WATERPROOF
IMPERMEABLE

Waterproof and resistant to liquids, with an absorption level of almost zero
Impermeable y resistente a líquidos, con un nivel de absorción próximo a cero.



RESISTANT TO SCRATCHES*
RESISTENTE AL RAYADO*

Its hard surface makes it resistant to scratches and abrasion.
Resistente al rayado y a la abrasión gracias a la dureza de su superficie.



RESISTANT TO HIGH TEMPERATURES
RESISTENTE A ALTAS TEMPERATURAS

It does not burn in contact with fire nor does it emit smoke or toxic substances when subjected to high temperatures.
No se quema en contacto con el fuego ni emite humo ni sustancias tóxicas al ser sometido a altas temperaturas.



EASY TO CLEAN**
FÁCIL DE LIMPIAR**

Resistant to any kind of chemical cleaning agent such as bleach or ammonia.
Resistente a cualquier tipo de agente químico de limpieza.



HYGIENIC
HIGIÉNICO

It does not give off any harmful substances and is totally suitable for contact with food. NSF Certified.
No desprende sustancias nocivas. Es totalmente apto para el contacto con los alimentos. Certificado NSF.



RESISTANT TO UV RAYS
RESISTENTE A LOS RAYOS UV

Being 100% natural, its colors do not fade away when being exposed to sun light or other extreme weather conditions.
Siendo 100% natural, los colores no se desvirtúan cuando el material se expone al sol o a condiciones meteorológicas extremas.



100% NATURAL
100% NATURAL

It does not give off any substances that are harmful to the environment.
No desprende ninguna sustancia nociva para el entorno.



RECYCLABLE
RECICLABLE

Up to 52% of recycled content in every slab. 100% recyclable.
Hasta un 52% de material reciclado en cada tabla. 100% reciclable.



LIGHTWEIGHT
LIGERO

Only 7 kg/m² (1.4 lb/sqft) in the 3 mm slab and 15 kg/m² (3.07 lb/sqft) in the 6 mm slab.
Sólo 7 kg/m² en la tabla de 3 mm y 15 kg/m² en la tabla de 6 mm.



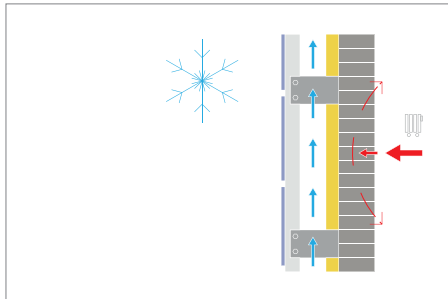
RESISTANT TO BENDING
RESISTENTE A LA FLEXIÓN

It has a high shear rate, making it resistant to heavy loads and pressure.
Módulo de rotura elevado. Resistente a altas cargas de presión y peso.

* Please, go to www.neolith.com for more information about Polished Finish .
* Por favor, consultar en www.neolith.com para más información sobre el acabado Pulido.

** Please, read on www.neolith.com the Cleaning Recommendations.
** Por favor, leer en www.neolith.com las Recomendaciones de Limpieza.

ADVANTAGES OF THE VENTILATED FAÇADES VENTAJAS DE LAS FACHADAS VENTILADAS



Permeability

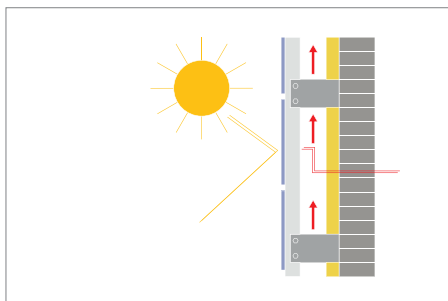
Moving air diffuses water vapor from the inside out and facilitates the "breathing" of the façade, preventing condensation from forming behind the panels.

Circulación de aire

El movimiento de aire permite la difusión del vapor de agua de dentro a fuera y facilita la "respiración" de la fachada, evitandola condensación detrás de los paneles.

Thermal Insulation

Insulation applied on the external structure eliminates the thermal bridges thus reducing temperature fluctuations inside building, leading to energy savings in some cases, up to 40%.

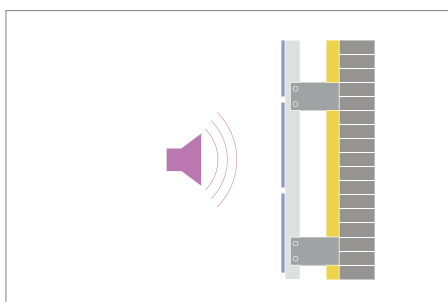


Aislamiento Térmico

El aislamiento aplicado en la estructura elimina los puentes térmicos y por tanto, reduce las fluctuaciones de temperatura dentro del edificio, produciendo ahorros energéticos que en algunos casos puede ser de más del 40%.

Solar Protection

Thermal comfort is provided inside the building by preventing overheating in the summer and therefore protecting the building from direct radiations and from other elements



Protección Solar

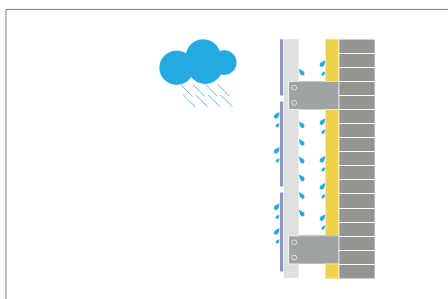
El confort térmico dentro del edificio se consigue impidiendo el calentamiento excesivo en verano y por tanto protegiendo al edificio de la radiación solar directa, y de otros elementos.

Acoustic Insulation

Given that the ventilated façade system is composed of different layers, there is an increase in the level of noise absorption taken by the different elements

Aislamiento Acústico

Debido a que el sistema de fachada ventilada está compuesto por diferentes capas, existe un incremento del nivel de absorción acústica.



Water Impermeability

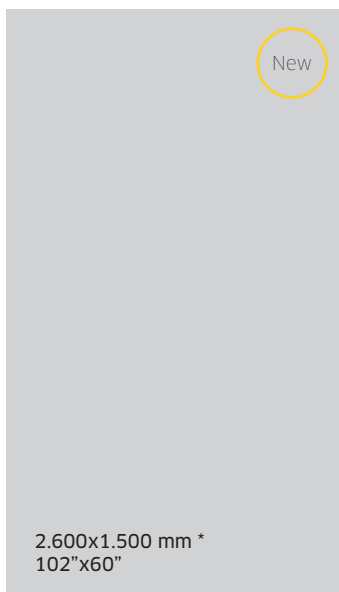
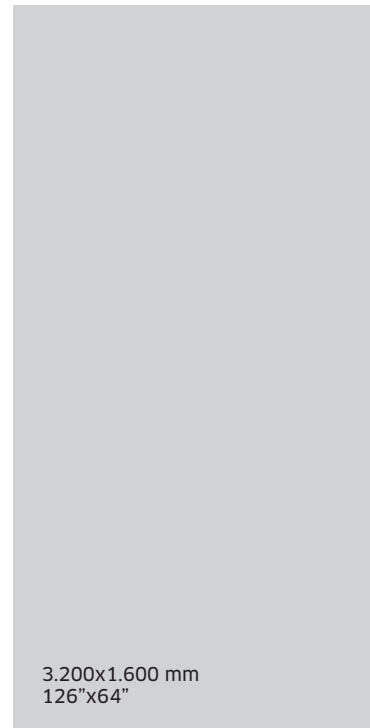
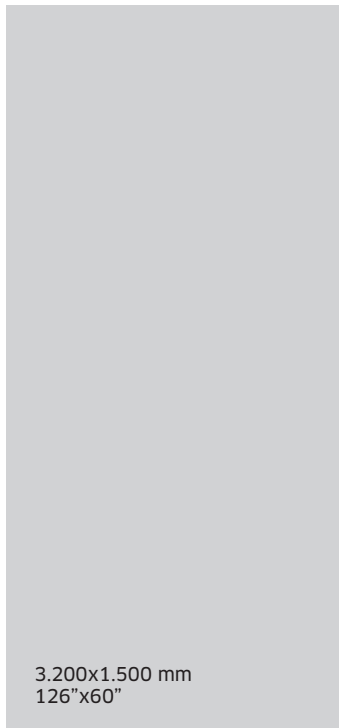
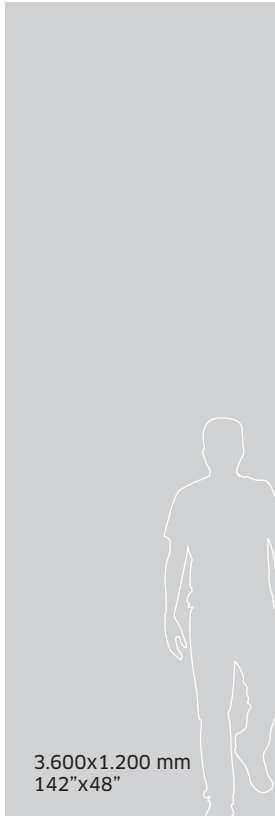
Chimney effect provided by the air chamber confers an extra protection due to the air pressure, preventing water infiltration and protecting the building structure

Impermeabilidad

El efecto chimenea producido por la cámara de aire otorga una protección extra debido a la presión del aire, evitando las filtraciones de agua y protegiendo la estructura del edificio.

FORMATS & THICKNESSES

FORMATOS Y ESPESORES



Cut to size formats also available for projects.
Formatos de corte a medida también para proyectos.

* This format is only available for projects, not in permanent stock.
* Este formato solo está disponible para proyectos, no en stock permanente.

SLAB FORMATS, APPLICATIONS & THICKNESSES

FORMATOS DE TABLA, APLICACIONES Y ESPESORES

Thicknesses
Espesores



3 mm - 1/8" · 3+ mm - 1/8"
6 mm - 1/4" · 6+ mm - 1/4"
12 mm - 1/2"
20 mm - 3/4"

+ Slab reinforced with fiber glass.
+ Tabla reforzada con fibra de vidrio.

Applications Aplicaciones	3.600x1.200 mm 142"x48"	3.200x1.500 mm 126"x60"	3.200x1.600 mm 126"x64"	2.600x1.200 mm 102"x48"	2.600x1.500 mm 102"x60"
Interior walls Revestimiento interior	3+ · 6 · 6+	6 · 6+	12 · 20	3+ · 6 · 6+	3+ · 6 · 6+
Interior floors Pavimento Interior	6 · 6+	6 · 6+	12 · 20	6 · 6+	6 · 6+
Exterior walls Fachada aplacada exterior	3+ · 6 · 6+	6 · 6+	12 · 20	3+ · 6 · 6+	3+ · 6 · 6+
Exterior floors Pavimento exterior	6 · 6+	6 · 6+	12 · 20	6 · 6+	6 · 6+
Ventilated façade with exposed fixing system Fachada ventilada anclaje visto	6+	6+	12	6+	6+
Ventilated façade with hidden fixing system Fachada ventilada anclaje oculto	6+	6+	12	6+	6+
Worktops Encimeras			12 · 20		
Heavy transit floors Pavimento alto tránsito	6+	6+	12 · 20	6+	6+
Interior cladding over existing walls Revestimiento interior sobre material	3+ · 6 · 6+	6 · 6+		3+ · 6 · 6+	3+ · 6 · 6+
Interior flooring over existing floors Pavimento interior sobre material	6 · 6+	6 · 6+		6 · 6+	6 · 6+
Furniture Mobiliario	3 · 3+ · 6 · 6+	6 · 6+	12 · 20	3+ · 6 · 6+	3+ · 6 · 6+

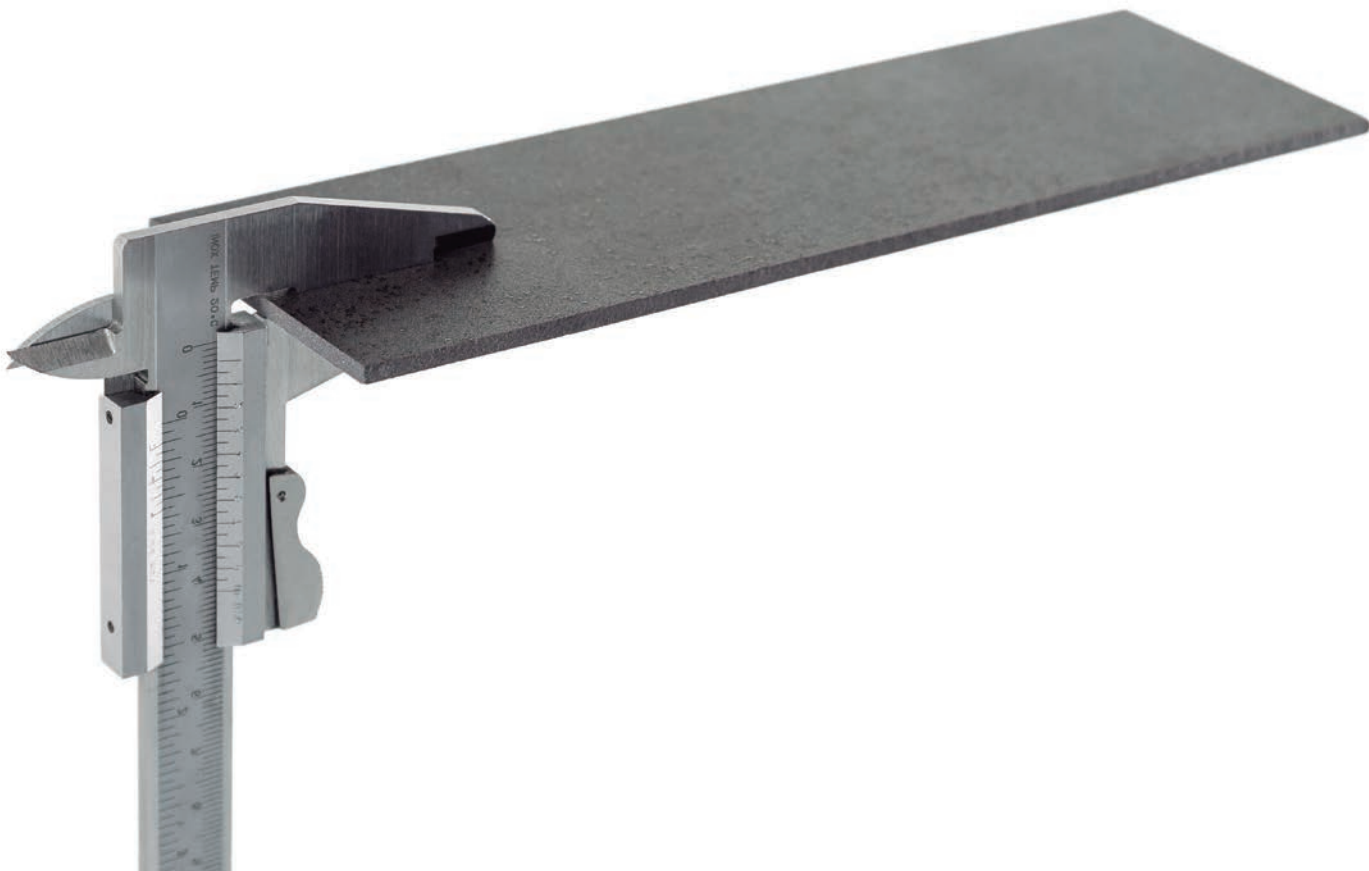
● Recommended thicknesses
Espesores recomendados

FORMATS & THICKNESSES

FORMATOS Y ESPESORES

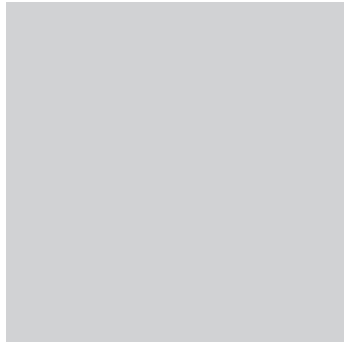
The **thicknesses** are one of the most important elements characterizing Neolith. It is unique providing 4 different thicknesses to its public. They range from 3 to 20 mm, and they determine the possible applications given to Neolith slabs. 3 mm can be used for interior cladding or furniture; 6 mm for both indoor and outdoor flooring or exterior cladding (ventilated façades); 12 and 20 mm is set aside for the most demanding product applications such as kitchen countertops.

Los **espesores** son uno de los elementos más importantes que caracterizan a Neolith. Es el único que puede ofrecer 4 espesores diferentes a su público. Van desde los 3 hasta los 20 mm y la diferencia fundamental de su uso varía en función de la aplicación a la que vayan dirigidos. 3 mm puede usarse para revestimientos interiores o mobiliario; 6 mm para pavimentos, tanto interiores como exteriores o revestimientos exteriores (fachadas ventiladas); 12 y 20 mm se reserva para las aplicaciones más exigentes del producto como pueden ser las encimeras de cocina.

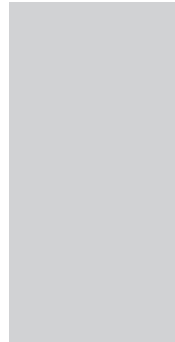


TILE FORMATS, APPLICATIONS & THICKNESSES
FORMATOS DE BALDOSA, APLICACIONES Y ESPESORES

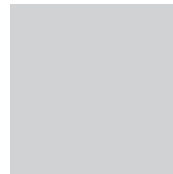
Thicknesses
Espesores



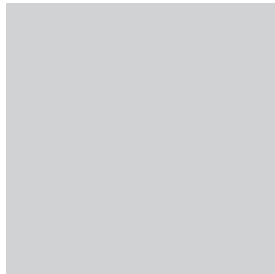
1.500x1.500 mm
60"x60"



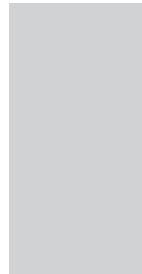
1.500x750 mm
60"x30"



750x750 mm
30"x30"



1.200x1.200 mm
48"x48"



1.200x600 mm
48"x24"



600x600 mm
24"x24"



600x300 mm
24"x12"

Cut to size formats also available for projects.
Formatos de corte a medida también para proyectos.

FINISHES ACABADOS

Neolith is available in different **finishes** that are giving richness and value to the designs created with those surfaces: from rough textures with relief up to shiny polished with linear reflections. All a repertoire to stimulate the sight and touch.

Neolith está disponible en distintos **acabados** que aportan riqueza y valor a los diseños creados con estas superficies: desde texturas rugosas con relieve hasta brillantes pulidos con reflejos lineales. Todo un repertorio para estimular la vista y el tacto.



SATIN

Completely matte finish. Highly resistant and ideal for commercial applications.

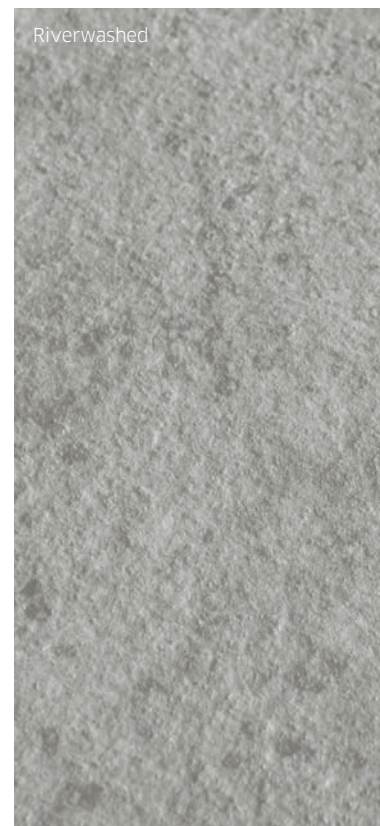
Acabado completamente mate. Altamente resistente e ideal para aplicaciones comerciales.



SILK

Matte finish with a thin layer of glaze that provides a subtle shine and a nice soft touch. Surface finish that results extremely easy to clean.

Acabado mate con una ligera capa de esmalte que aporta un brillo sutil y una agradable suavidad al tacto. Acabado superficial que resulta de fácil limpieza.



RIVERWASHED

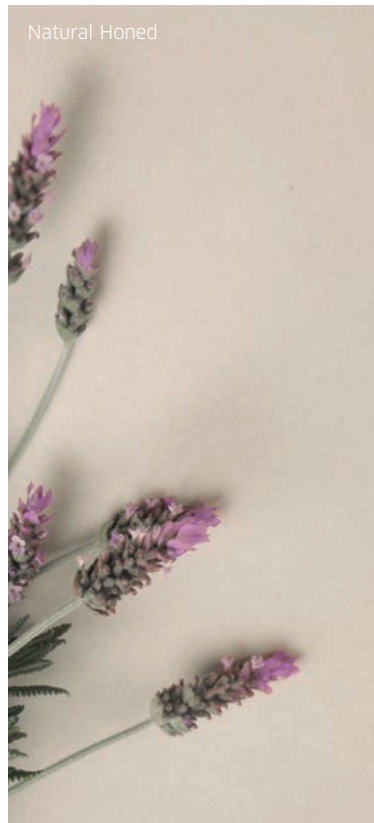
Finish with a rough texture and relief that evokes sensations to the touch.

Acabado con textura rugosa y alto relieve para superficies que evocan sensaciones al tacto.

	Countertops Encimeras	Interior or exterior cladding Revestimiento interior o exterior	Interior flooring with low traffic, not linked with the exterior Pavimento interior con poco tráfico, sin conexión con el exterior	Exterior flooring (in contact with dust) Pavimento exterior (en contacto con polvo)	Interior flooring with med/high traffic Pavimento interior con tráfico medio/alto	Sinks (high impact or scratches) Fregaderos (alto impacto o rayado)
Satin	●	●	●	●	●	●
Silk	●	●	●	●	●	●
Riverwashed	●	●	●	●	●	
Nanotech Polished	●	●	●			
Décor Polished	●	●	●			
Natural Honed	●	●	●			

* For use in wet areas apply the anti-slip treatments provided by TheSize.

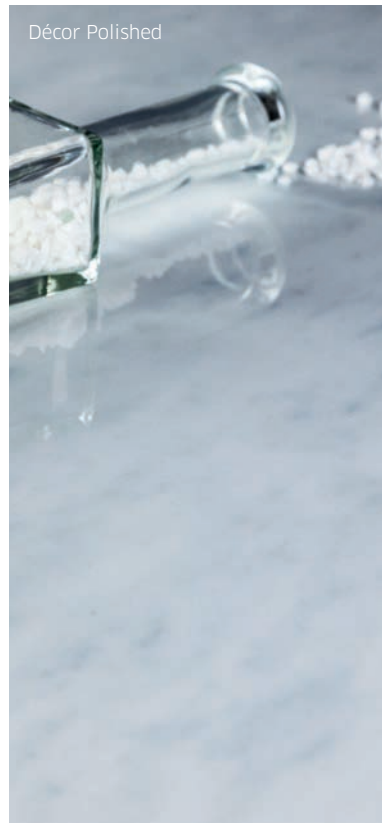
* Para su instalación en zonas húmedas, utilizar los tratamientos antideslizantes proporcionados por TheSize.



NATURAL HONED

Honed texture typical of natural stones: flat, soft, without any glossiness and completely matte.

Textura apomazada típica de las piedras naturales: lisa, suave, sin brillo y completamente mate.



DÉCOR POLISHED

The Décor Polished confers a perfect linear reflection to the colours of the Classtone Collection which gains in depth and elegance.*

Décor Polished confiere un reflejo perfectamente lineal a los colores de la Colección Classtone, que gana en profundidad y elegancia.*

* Check usage recommendations.
* Consultar recomendaciones de uso.

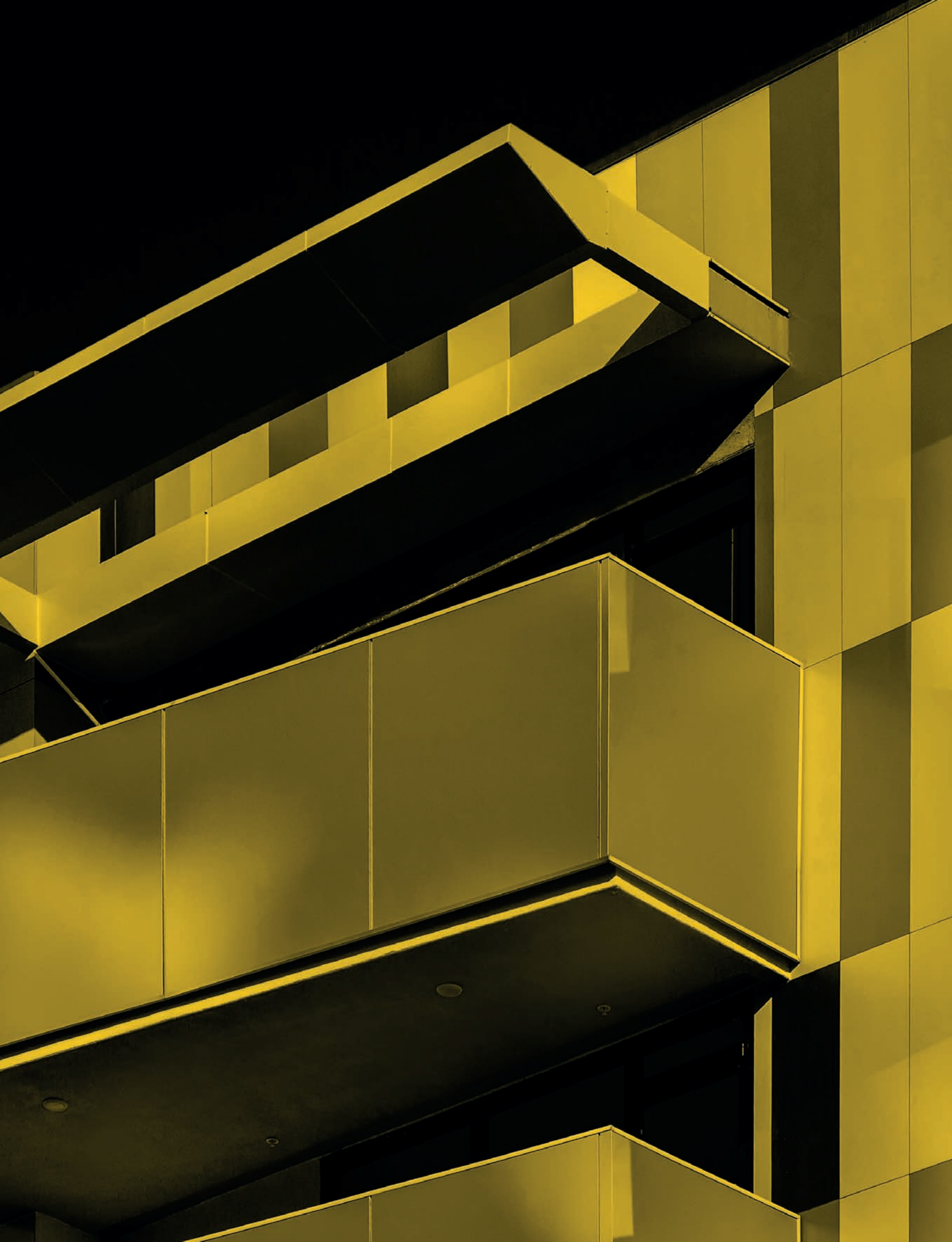


NANOTECH POLISHED

With a high level of gloss, the Nanotech Polished confers a more sophisticated look to the Colorfeel Collection.

Con un nivel de brillo alto, Nanotech Polished confiere una imagen más sofisticada a la Colección Colorfeel.

* Check usage recommendations.
* Consultar recomendaciones de uso.



SKYLINE



HOTELS HOTELES

H

First impressions count, and nowhere more so than a hotel, where the architecture and design seeks to reflect the lifestyle goals and aspirations of its guests.

The exterior perception is no less important than the interior, the building façade offers potential clients an initial notion of what they can expect to find inside the establishment.

Neolith® offers a large range of colours, from hyper-realistic natural patterns to other-worldly, unusual effects which will complement or enhance any concept. Couple this with low-maintenance and waterproof attributes, as well as seamless applications, and hoteliers have a surface which will deliver any design.

Las primeras impresiones cuentan, y en ningún otro lugar más que en un hotel, donde la arquitectura y el diseño buscan reflejar los objetivos de estilo de vida y aspiracionales de sus huéspedes.

La percepción exterior no es menos importante que el interior, la fachada del edificio ofrece a los clientes potenciales una idea inicial de lo que pueden esperar dentro del establecimiento.

Neolith® ofrece una amplia gama de colores, desde patrones naturales hiperrealistas hasta efectos inusuales de otro mundo que complementan o mejoran cualquier concepto. Combine esto con atributos de bajo mantenimiento y no absorbentes, así como con aplicaciones sin juntas, y los hoteleros tendrán una superficie que ofrecerá cualquier diseño.



ACCOR AMBASSADOR HOTEL,
SEOUL (SOUTH KOREA)



Ventilated Facade: **Arena, 6 mm***
Cladding system: **Curtain Wall**

Designed by: **DAEWOO ENC**



ACCOR AMBASSADOR HOTEL,
SEOUL (SOUTH KOREA)





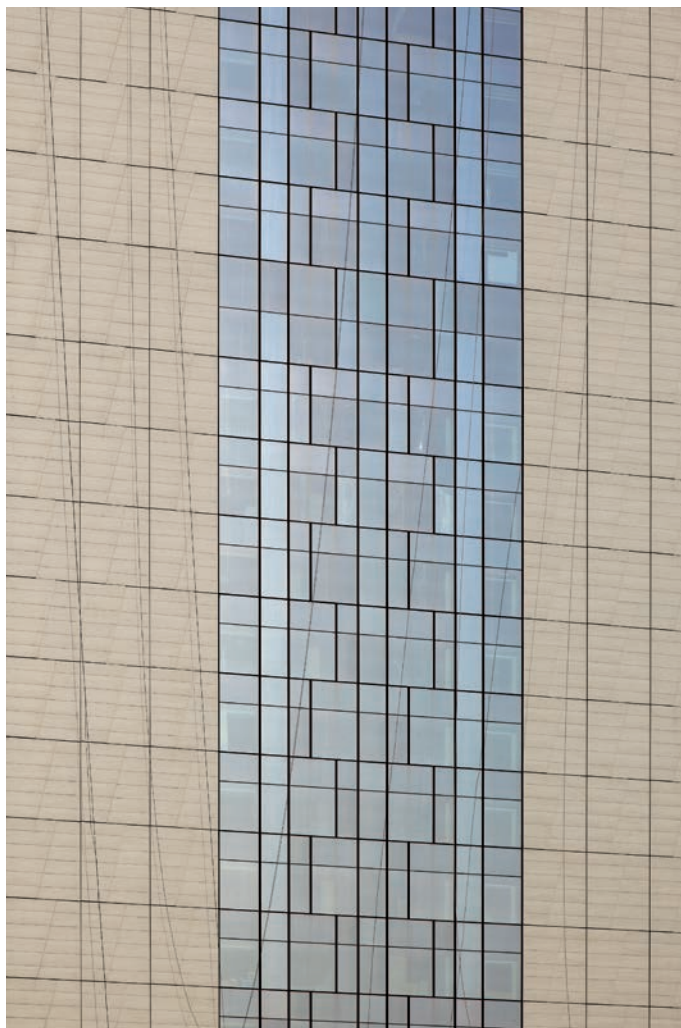
Ventilated Facade: **Arena, 6 mm***
Cladding system: **Curtain Wall**

Designed by: **DAEWOO ENC**



ACCOR AMBASSADOR HOTEL,
SEOUL (SOUTH KOREA)





Ventilated Facade: **Arena, 6 mm***
Cladding system: **Curtain Wall**

Designed by: **DAEWOO ENC**



G2 HOTEL,
SEOUL (SOUTH KOREA)





Ventilated Facade: **Onyx Polished, 6 mm**
Cladding System: **HC System**

Designed by: **DAZIM**



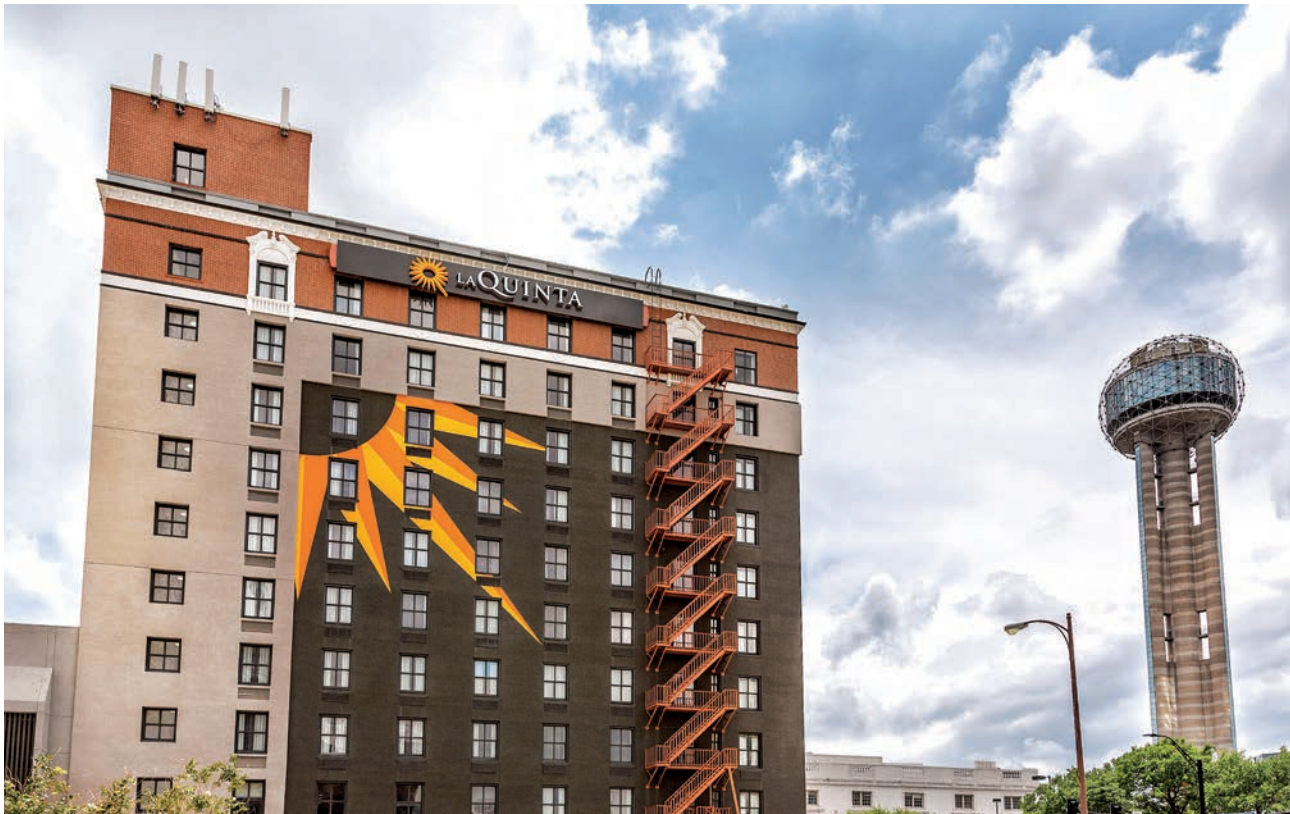
G2 HOTEL,
SEOUL (SOUTH KOREA)





Ventilated Facade: **Onyx Polished, 6 mm**
Cladding System: **HC System**

Designed by: **DAZIM**



LA QUINTA DALLAS DOWNTOWN,
DALLAS (USA)



Ventilated facade: **Iron Corten, 6mm***
Cladding System: **Strongfix System**

Designed by: **MAYSE AND ASSOCIATES / 5G STUDIO**
Fabricated by: **JEFF JONES / 911 SURFACES**



QUD HOTEL,
MASHAD (IRAN)





Ventilated Facade: **Basalt Beige, 6mm***
Cladding System: **VM System**

Designed by: **ESTAQUE MODERN CONSTRUCTIONS Co.**



QUD HOTEL,
MASHAD (IRAN)



Ventilated Facade: **Basalt Beige, 6mm***
Cladding System: **VM System**

Designed by: **ESTAQUE MODERN CONSTRUCTIONS Co.**

PUBLIC BUILDINGS EDIFICIOS PÚBLICOS



The great cities of the world are defined by their public buildings and spaces. These impressive and enduring features of a capital's skyline.

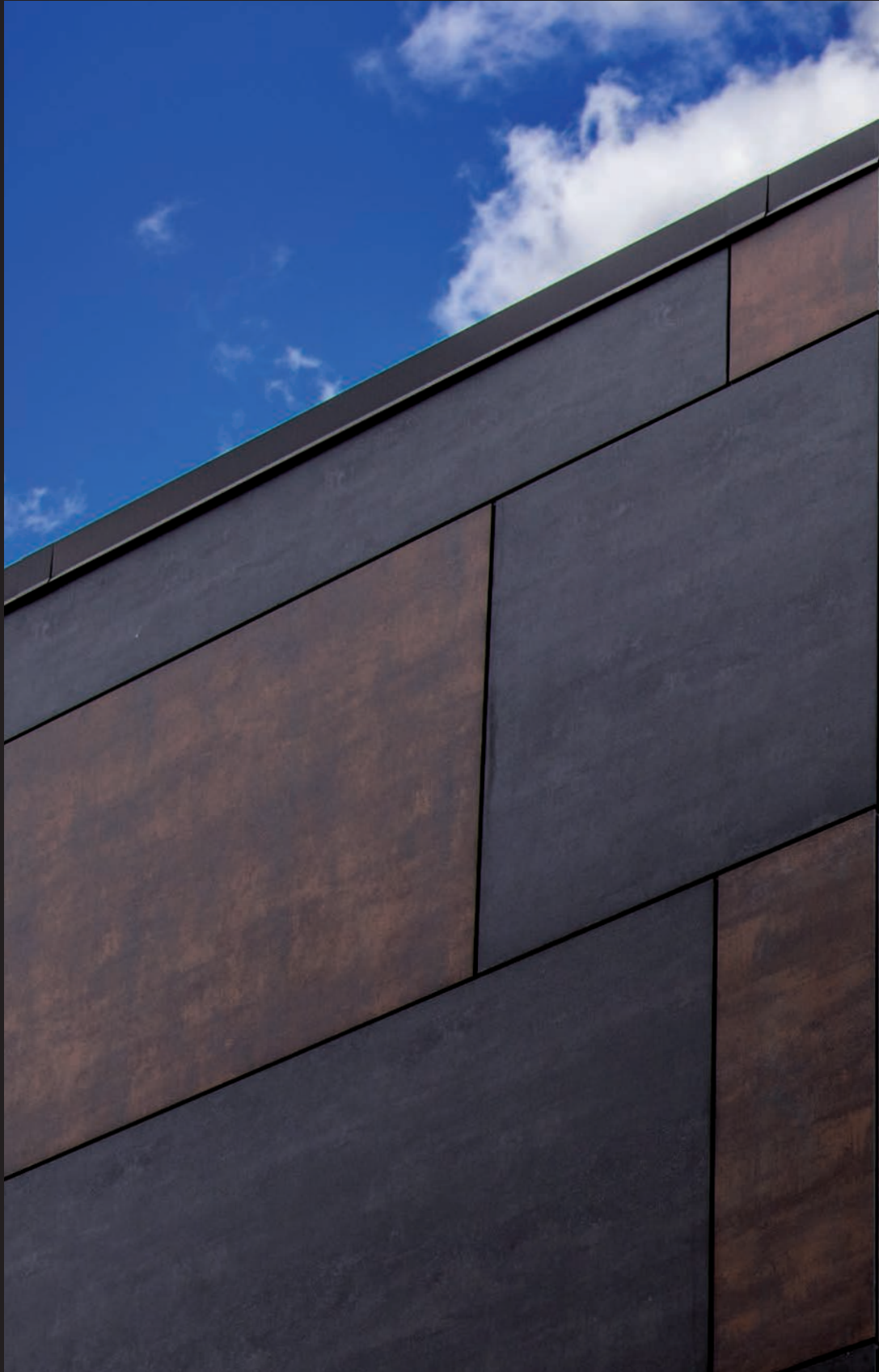
Continual renovation and construction within our urban areas for everything from theatres, art galleries and museums to hospitals, schools and government building require robust façade materials which meet the specific challenges of a cityscape.

Neolith® combines the necessary practical qualities with an unrivalled attractiveness. The wide range of hyper-realistic colours and patterns help public buildings slot seamlessly into a historic cityscape or become an iconic focal point which defines its surroundings.

Las grandes ciudades del mundo están definidas por sus edificios y espacios públicos. Estas características impresionantes y perdurables del horizonte de una capital.

La renovación y construcción continuas dentro de nuestras áreas urbanas para todo, desde teatros, galerías de arte y museos hasta hospitales, escuelas y edificios gubernamentales, requieren materiales de fachada robustos que cumplan con los desafíos específicos de un paisaje urbano.

Neolith® combina las cualidades prácticas necesarias con un atractivo inigualable. La amplia gama de colores y patrones hiperrealistas ayuda a los edificios públicos a insertarse sin problemas en un paisaje urbano histórico o a convertirse en un punto de referencia icónico que define su entorno.



CHICAGO CHILDREN'S THEATRE,
CHICAGO (USA)



Ventilated Facade: **Iron Copper & Iron Corten, 6 mm***
Cladding System: **Strongfix System**

Designed by: **WHEELER KEARNS**
Installed by: **PEPPER CONSTRUCTION**



CHICAGO CHILDREN'S THEATRE,
CHICAGO (USA)





Ventilated Facade: **Iron Copper & Iron Corten, 6 mm***
Cladding System: **Strongfix System**

Designed by: **WHEELER KEARNS**
Installed by: **PEPPER CONSTRUCTION**



CANADA SCIENCE & TECHNOLOGY MUSEUM,
OTTAWA (CANADA)





Ventilated Façade: **Arctic White, 6 mm***
Cladding System: **Ceramitex**

Designed by: **NORR LIMITED OTTAWA**
Installed by: **ONTARIO PANELIZATION**



CANADA SCIENCE & TECHNOLOGY MUSEUM,
OTTAWA (CANADA)





Ventilated Façade: **Arctic White, 6 mm***
Cladding System: **Ceramitex**

Designed by: **NORR LIMITED OTTAWA**
Installed by: **ONTARIO PANELIZATION**



MEDICAL COUNCIL OF CANADA HEADQUARTERS,
OTTAWA (CANADA)





Ventilated Façade: **Basalt Grey, Arancio, Humo, Perla, 6 mm***
Cladding System: **Ceramitex**

Designed by: **BBB ARCHITECTS**
Installed by: **ONTARIO PANELIZATION**



MEDICAL COUNCIL OF CANADA HEADQUARTERS,
OTTAWA (CANADA)





Ventilated Façade: **Basalt Grey, Arancio, Humo, Perla, 6 mm***
Cladding System: **Ceramitex**

Designed by: **BBB ARCHITECTS**
Installed by: **ONTARIO PANELIZATION**



WATERLOO UNIVERSITY,
WATERLOO (CANADA)



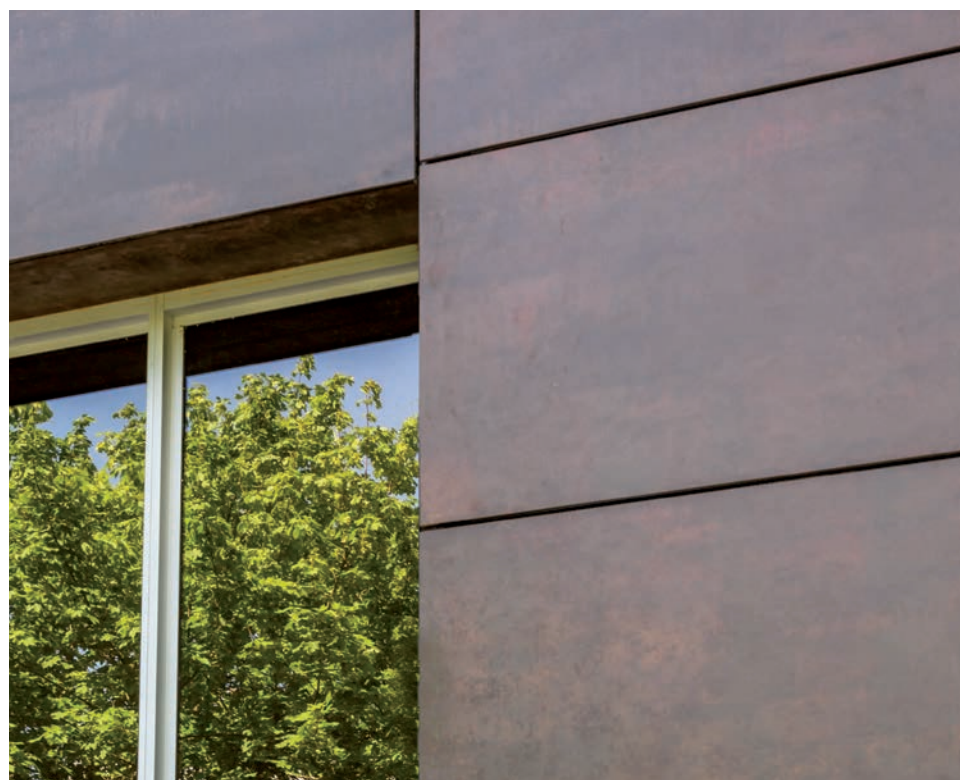


Ventilated Facade: **Iron Copper, 6 mm***
Cladding System: **HC System**



WATERLOO UNIVERSITY,
WATERLOO (CANADA)





Ventilated Facade: **Iron Copper, 6 mm***
Cladding System: **HC System**

OFFICE BUILDINGS EDIFICIOS OFICINAS



Modern office design has come of age as architects become more ambitious, conceiving increasingly creative concepts to ensure their building stands out in the crowded city skyline. As much a style statement as it is a functional structure for business, there's no doubt that originally, and individually, designed office blocks can serve as the defining feature within an urban area; a contemporary architectural icon in which businesses are proud to operate.

Neolith®'s wide range of hyper-realistic colours and patterns can be used to great effect to deliver a building which embodies the character of the client whilst enhancing the designer's aesthetic vision.

El diseño de oficinas moderno ha llegado a su madurez en la medida que los arquitectos se vuelven más ambiciosos y conciben conceptos cada vez más creativos para garantizar que su edificio se destaque en el abarrotado perfil de la ciudad.

No importa que sea una declaración de estilo o una estructura funcional para los negocios, no hay duda de que originalmente e individualmente, los bloques de oficinas diseñados pueden servir como el elemento definitorio dentro de un área urbana; un ícono arquitectónico contemporáneo en el que las empresas se sientan orgullosas de operar.

La amplia gama de colores y patrones hiperrealistas de Neolith® se puede utilizar con gran eficacia para ofrecer un edificio que encarne el carácter del cliente mientras mejora la visión estética del diseñador.



MAPAL HITECO OFFICES,
GYEONGGI-DO (SOUTH KOREA)



Ventilated Facade: **Iron Grey 6, mm***
Cladding System: **Curtain Wall**

Designed by: **GWANGYANG**



MAPAL HITECO OFFICES,
GYEONGGI-DO (SOUTH KOREA)





Ventilated Facade: **Iron Grey 6, mm***
Cladding System: **Curtain Wall**

Designed by: **GWANGYANG**



MAPAL HITECO OFFICES,
GYEONGGI-DO (SOUTH KOREA)





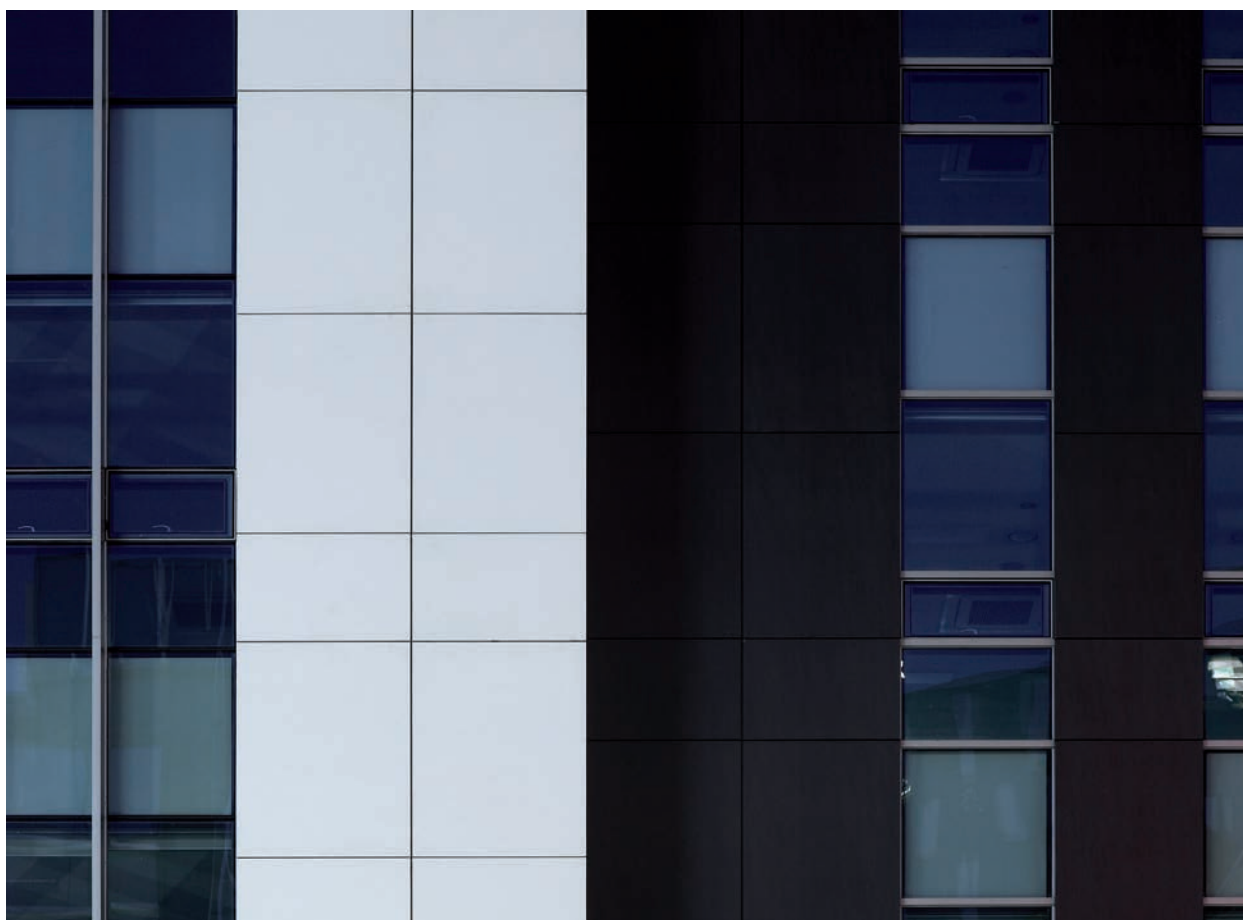
Ventilated Facade: **Basalt Black & Nieve, 6 mm***
Cladding System: **HC System**

Designed by: **FINE**



SL CORPORATION,
GYEONGGI-DO (SOUTH KOREA)





Ventilated Facade: **Basalt Black & Nieve, 6 mm***
Cladding System: **HC System**

Designed by: **FINE**



SL CORPORATION,
GYEONGGI-DO (SOUTH KOREA)





Ventilated Facade: **Basalt Black & Nieve, 6 mm***
Cladding System: **HC System**

Designed by: **FINE**



HYUNDAI MARINE & FIRE INSURANCE CO,
SEOUL (SOUTH KOREA)





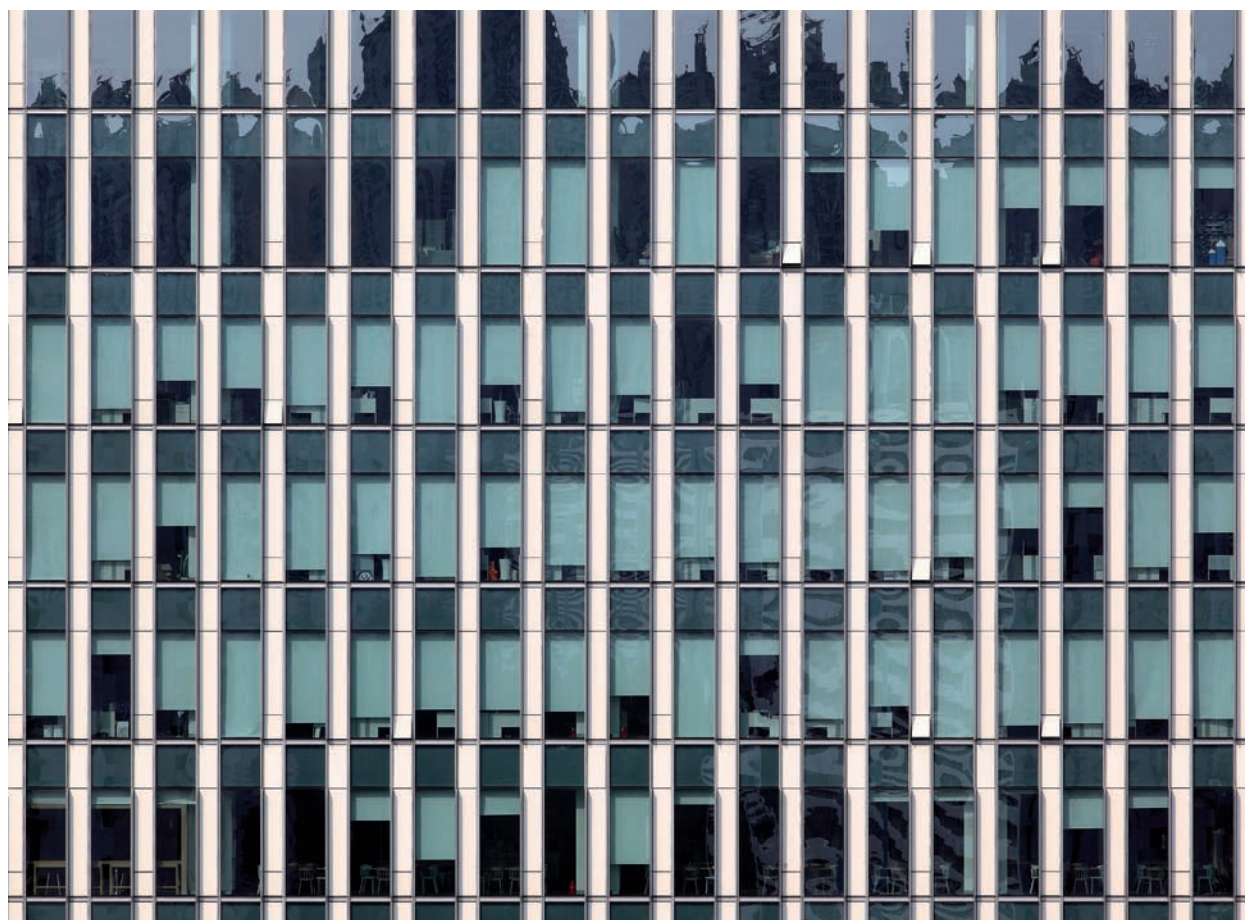
Ventilated Facade: **Nieve, 6 mm***
Cladding System: **Curtain wall**

Designed by: **HYUNDAI ENC**



HYUNDAI MARINE & FIRE INSURANCE CO.
SEOUL (SOUTH KOREA)





Ventilated Facade: **Nieve, 6 mm***
Cladding System: **Curtain wall**

Designed by: **HYUNDAI ENC**



SAMSUNG-DONG 51-2,5
SEOUL (SOUTH KOREA)





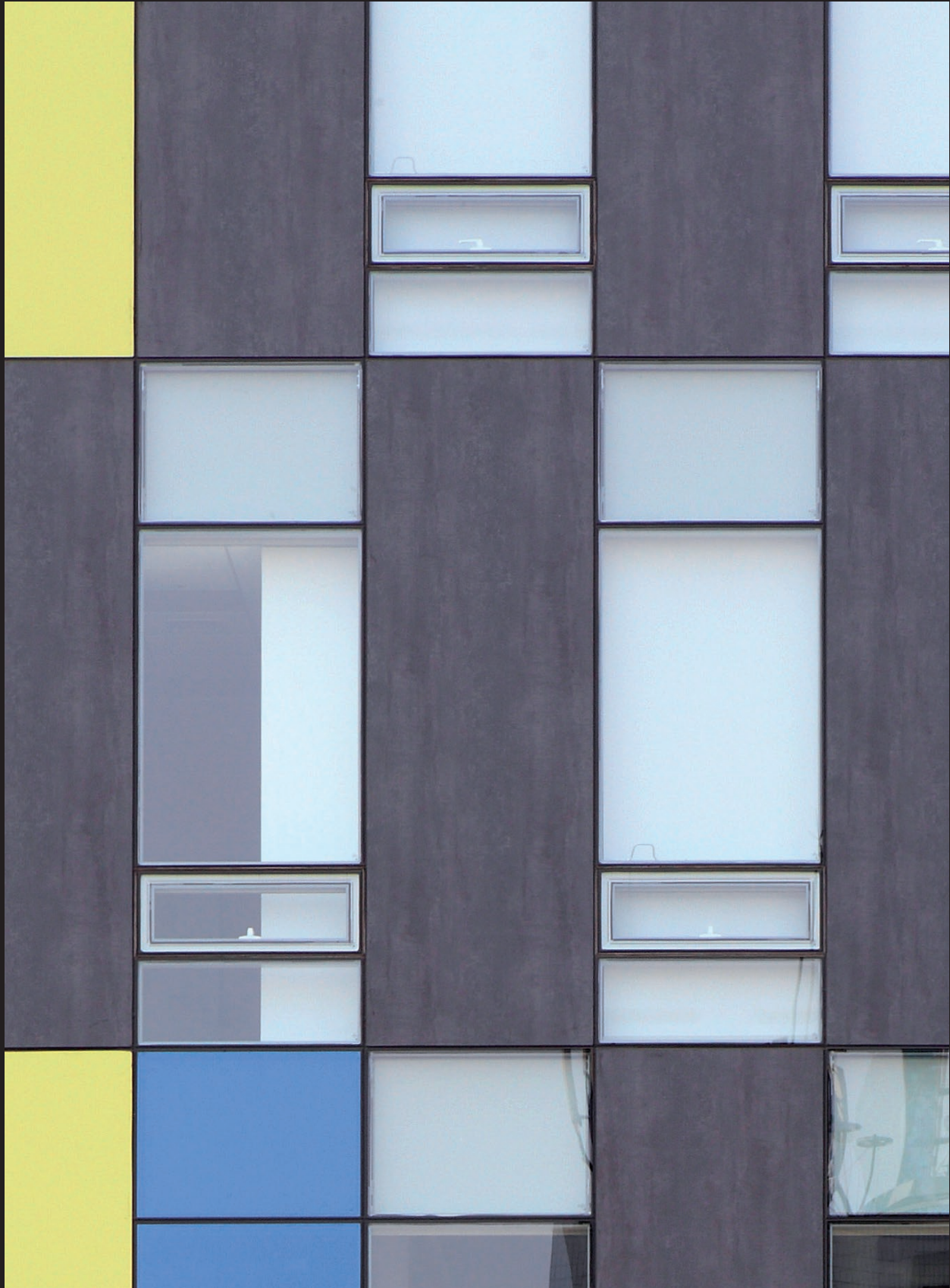
Ventilated Facade: **Basalt Black & Mela, 6 mm***
Cladding System: **HC System**

Designed by: **SHIN**



SAMSUNG-DONG 51-2,5
SEOUL (SOUTH KOREA)





Ventilated Facade: **Basalt Black & Mela, 6 mm***
Cladding System: **HC System**

Designed by: **SHIN**



MEGA CORPORATE TOWER,
KARACHI (PAKISTAN)





Ventilated Façade: **Basalt Black 6mm***
Cladding System: **VM System**

Designed By: **HABIB FIDA ALI ARCHITECTS**

RETAIL BUILDINGS EDIFICIOS COMERCIALES



The rise of large-specification, high value retail projects over the last decade has prompted architects and designers to look for cost-effective material solutions to provide long-term value for their clients.

Crucially, the design must be aesthetically pleasing but also combine durability and low maintenance, able to withstand the natural and man-made challenges of an urban environment. Large-scale structures such as shopping centres or mixed-use complexes need to have as minimal impact as possible on the surrounding landscape, especially if they are constructed on repurposed land or in densely populated urban area. The visual appeal of the structure is an important consideration, and sympathetic integration is a key aim for designers of retail projects.

El surgimiento de proyectos comerciales de alto valor y de grandes especificaciones durante la última década ha llevado a los arquitectos y diseñadores a buscar soluciones de materiales rentables para proporcionar valor a largo plazo a sus clientes.

Fundamentalmente, el diseño debe ser estéticamente agradable, pero también combinar durabilidad y bajo mantenimiento, capaz de resistir los desafíos naturales y artificiales de un entorno urbano.

Las estructuras de gran escala, como centros comerciales o complejos multiusos, deben tener el menor impacto posible en el paisaje circundante, especialmente si se construyen en terrenos reutilizados o en áreas urbanas densamente pobladas. El atractivo visual de la estructura es una consideración importante, y la integración tranquila es un objetivo clave para los diseñadores de proyectos comerciales.



HUDSON LIGHTS MALL,
NEW JERSEY (USA)



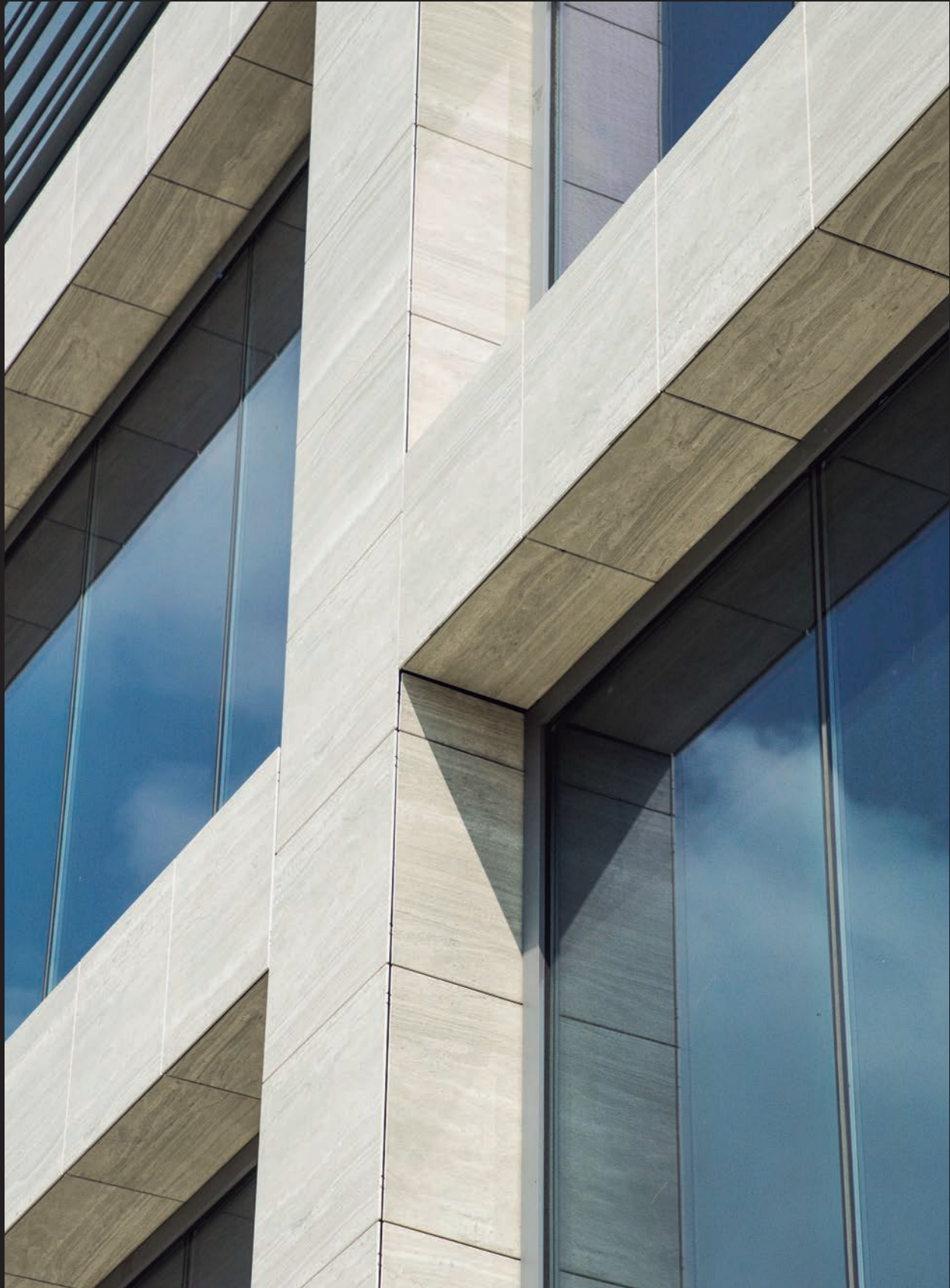
Ventilated Facade: **Strata Argentum Riverwashed, 6 mm***
Cladding System: **Strongfix System**

Designed by: **ARQUITECTONICA**
Installed by: **INTERSTATE DRYWALL CORPORATION**



HUDSON LIGHTS MALL,
NEW JERSEY (USA)





Ventilated Facade: **Strata Argentum Riverwashed, 6 mm***
Cladding System: **Strongfix System**

Designed by: **ARQUITECTONICA**
Installed by: **INTERSTATE DRYWALL CORPORATION**



HUDSON LIGHTS MALL,
NEW JERSEY (USA)





Ventilated Facade: **Iron Corten & Pierre Bleue, 6 mm***
Cladding System: **Strongfix System**

Designed by: **ARQUITECTONICA**
Installed by: **INTERSTATE DRYWALL CORPORATION**



HUDSON LIGHTS MALL,
NEW JERSEY (USA)





Ventilated Facade: **Estuario Silk, Calacatta Silk & Strata Argentum, 6mm***
Cladding System: **Strongfix System, 6mm***

Designed by: **ARQUITECTONICA**
Installed by: **INTERSTATE DRYWALL CORPORATION**



HUDSON LIGHTS MALL,
NEW JERSEY (USA)





Ventilated Facade: **Perla, 6 mm***
Cladding System: **Strongfix System**

Designed by: **ARQUITECTONICA**
Installed by: **INTERSTATE DRYWALL CORPORATION**



FORD DEALER,
LEESBURG (USA)





Ventilated Facade: **Perla & Lava, 6 mm***
Cladding System: **Ceramitex System**

Designed by: **PENNY DESIGN GROUP**
Fabricated by: **PILLAR CONSTRUCTION**



FORD DEALER,
LEESBURG (USA)





Ventilated Facade: **Perla & Lava, 6mm***
Cladding System: **Ceramitex System**

Designed by: **PENNY DESIGN GROUP**
Fabricated by: **PILLAR CONSTRUCTION**

RESIDENTIAL BUILDINGS EDIFICIOS RESIDENCIALES



Neolith is becoming a material of choice for residential architects, for exterior as well as interior applications.

From the façade to an ultra-modern outdoor kitchen, Neolith offers outdoor solutions which enhance the aesthetics of any home or apartment complex. A 100% natural and robust material, the Sintered Stone surface comes in a large range of hyper-realistic colours and patterns which fire the imagination and get the creative juices going.

Neolith se está convirtiendo en un material de elección para arquitectos residenciales, tanto para aplicaciones exteriores como interiores.

Desde la fachada hasta una cocina al aire libre ultra moderna, Neolith ofrece soluciones para exteriores que mejoran la estética de cualquier hogar o bloque de apartamentos. Con un material 100% natural y robusto, la superficie de la piedra sinterizada se presenta en una amplia gama de colores y patrones hiperrealistas que despiertan la imaginación y activan los sentidos creativos.



PRIVATE RESIDENCE,
TORONTO (CANADA)



RESIDENTIAL BLDG.

Ventilated Facade: **Arctic White & Iron Copper, 6 mm***
Cladding System: **HC System**



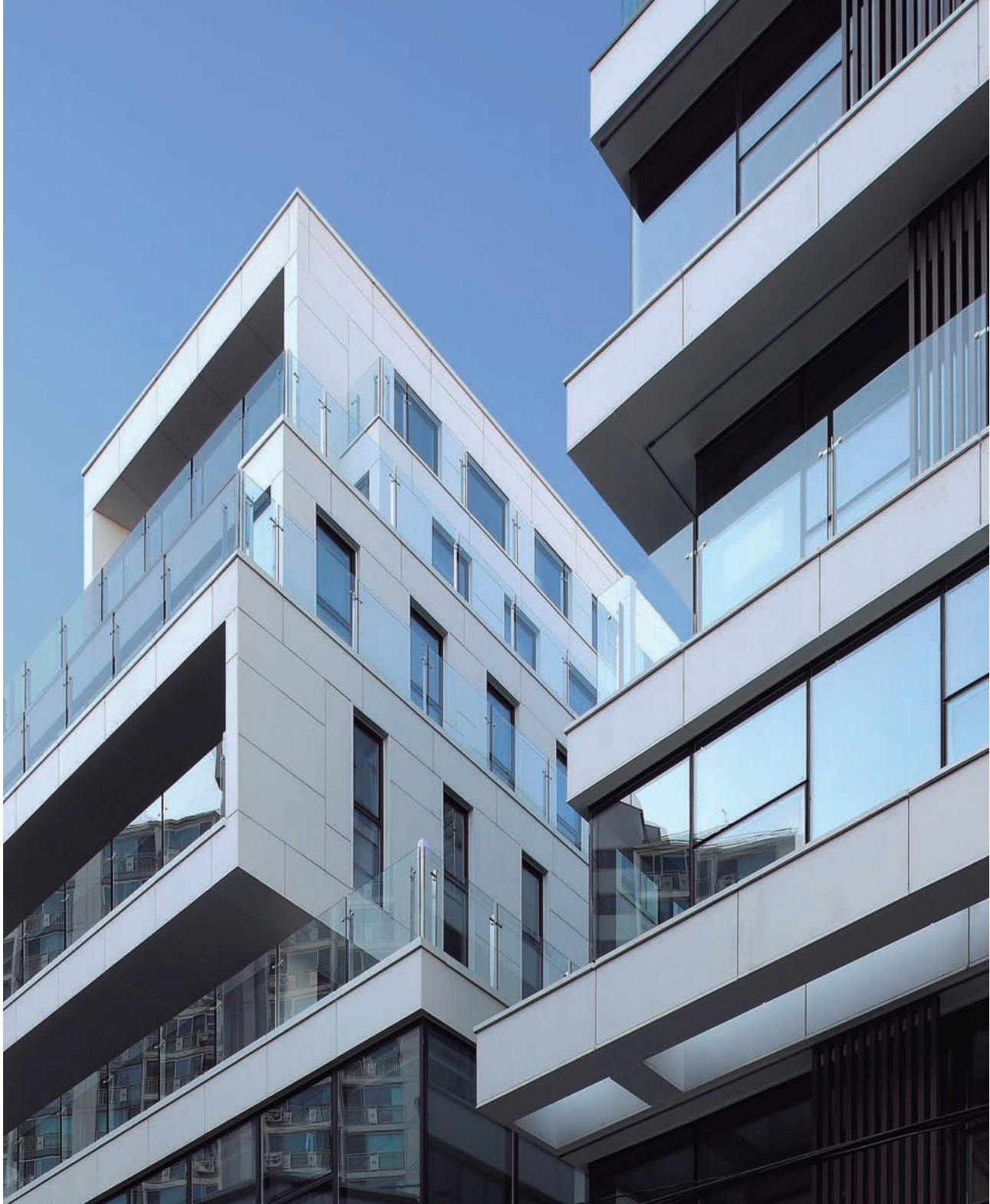
PRIVATE RESIDENCE,
TORONTO (CANADA)





RESIDENTIAL BLDG.

Ventilated Facade: **Arctic White & Iron Copper, 6 mm***
Cladding System: **HC System**



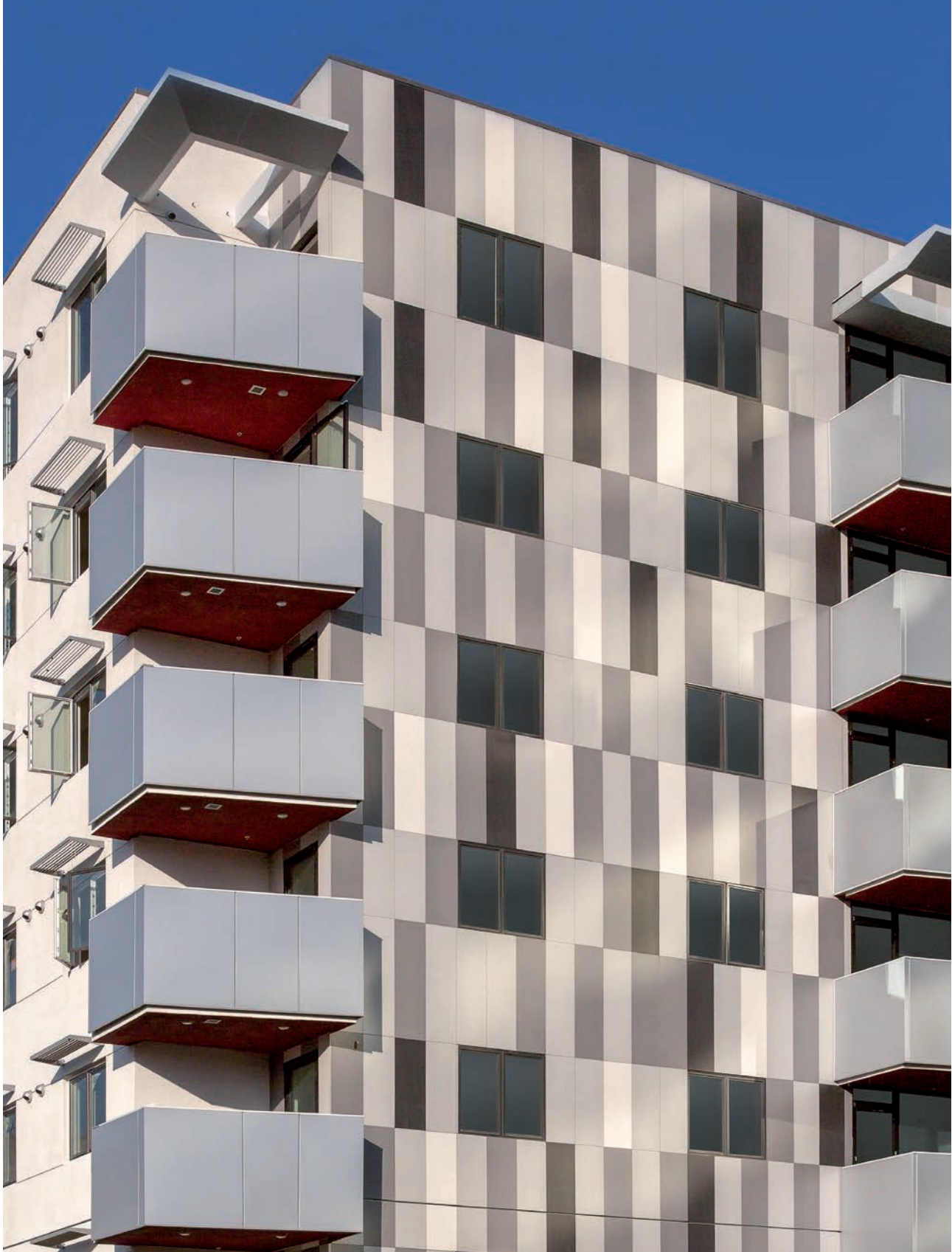
CHUNGDAM-DONG RESIDENCE,
SEOUL (SOUTH KOREA)





Ventilated Facade: **Arctic White, 6 mm***
Cladding System: **HC System**

Designed by: **ARG**



WILSHIRE BOULEVARD RESIDENCES,
LOS ANGELES (USA)





RESIDENTIAL BLDG.

Ventilated Facade: **Arctic White, Nero, Humo, Perla, 6mm***
Cladding System: **HC System**

Designed by: **KFA**
Installed by: **IMPERIAL SHADE**

HC SYSTEM SISTEMA HC

Hidden Fixing with Longitudinal Adhesion:

This option developed for Neolith cladding, consists of a hidden support system using chemical elastic longitudinal fixation mounting on vertically "T"-shaped or "L"-shaped profiles, depending on whether the profiles match the joints between Neolith slabs or if they are reinforcing the center of the joint and supporting the bearing through retention or sustentation brackets.

The whole system has been tested in certified laboratories for such facts, and the results having been found satisfactory for the use of Neolith and can be found later on in this catalogue.

Sistema Oculto con Adhesión Longitudinal:

Los espesores son uno de los elementos más importantes que caracterizan a Neolith. Es el único que puede ofrecer 4 espesores diferentes a su público. Van desde los 3 hasta los 12 mm y la diferencia fundamental de su uso varía en función de la aplicación a la que vayan dirigidos. 3 mm puede usarse para revestimientos interiores o mobiliario; 6 mm para pavimentos, tanto interiores como exteriores o revestimientos exteriores (fachadas ventiladas); 12 y 20 mm se reserva para las aplicaciones más exigentes del producto como pueden ser las encimeras de cocina.

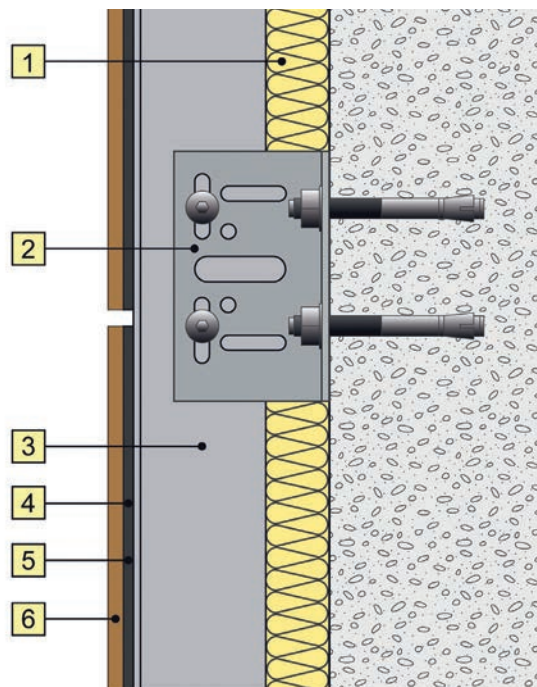


Image 16: HC System vertical section

1. Thermal Insulation
2. ESC aluminum 100x65x60x3
3. Vertical aluminum profile "T 100x50x2"
4. Adhesive PanelTack-HM
5. Double side tape adhesive
6. Neolith Slab



HC SYSTEM DETAILS AND SECTION





HC SYSTEM DETAILS AND SECTION

HC SYSTEM INSTALLATION STEPS

INSTALACIÓN DEL SISTEMA HC

Substructure distribution and installation:

Dimensions of the perpendicular substructure depends on the façade construction. The distances between the substructure battens and their width are determined by the load requirements and by the type of panel used.

Application method:

Clean the surface with a clean, grease and fluff free cellulose cloth or cleaning paper soaked, wiping the surface in one direction only (dirty cloths must be replaced).

Apply one thin coat of primer uniformly all over the surface with a brush or felt pad. Allow a flash off time of at least 30 minutes.

The back Neolith surface to be bonded must be clean, dry and free from grease.

Bonding-tape application:

Apply Double Side Tape over the whole length of the vertical sections and parallel to the edges.

Do not pull off the protective foil at this time.

Apply Structural Adhesive in a triangular bead by using the triangular nozzle supplied (width 8 mm, height 10 mm) with at least 5 mm gap to the fixing tape and to the side of the batten.

Neolith slab placing:

Remove the protective foil on the Double Side Tape. Place the cladding panel in the required position on the adhesive bead without the panel touching the fixing tape. To simplify mounting, the panels should be carefully designed. Position the panels precisely and press them firmly until they contact the Structural Adhesive Panel fixing tape.

Distribución de la subestructura e instalación:

Las dimensiones de la subestructura perpendicular dependen de la construcción de la fachada. Las distancias entre perfiles y su anchura se determinan por la carga que deben soportar y por el tipo de panel usado.

Método de aplicación:

Limpiar la superficie con grasa, con un paño antipelusas o papel empapado; siempre en una sola dirección (los paños sucios deben sustituirse).

Aplicar una fina capa de imprimación uniformemente por toda la superficie con una brocha o almohadilla de fieltro. Dejar secar al menos 30 minutos.

Para su colocación, la superficie trasera de Neolith debe estar limpia, seca y sin grasa.

Aplicación de la cinta de unión:

Colocar cinta de doble cara sobre toda la longitud de las secciones verticales y paralelas a los bordes.

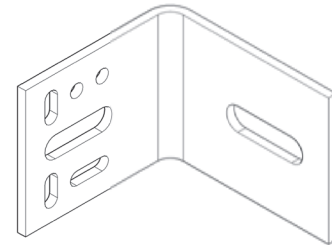
No se debe quitar la lámina protectora en este momento.

Aplicar adhesivo estructural mediante la boquilla triangular suministrada (ancho 8 mm, altura 10 mm) con al menos 5 mm de distancia entre la cinta de unión y el listón.

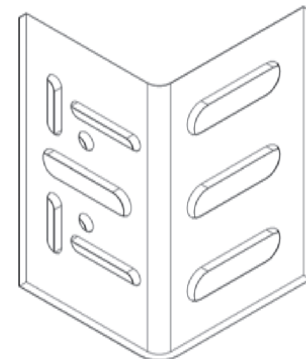
Colocación de la tabla Neolith:

Quitar la lámina protectora de la cinta de doble cara. Colocar el panel de revestimiento en la posición correcta en el adhesivo sin que la tabla toque la cinta de unión. Para facilitar el proceso, los paneles deben estar cuidadosamente diseñados. Situar los paneles con precisión y presionarlos firmemente hasta que queden en contacto con el adhesivo estructural.

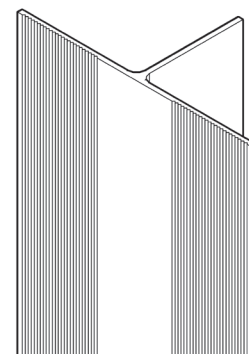
COMPONENT DETAILS



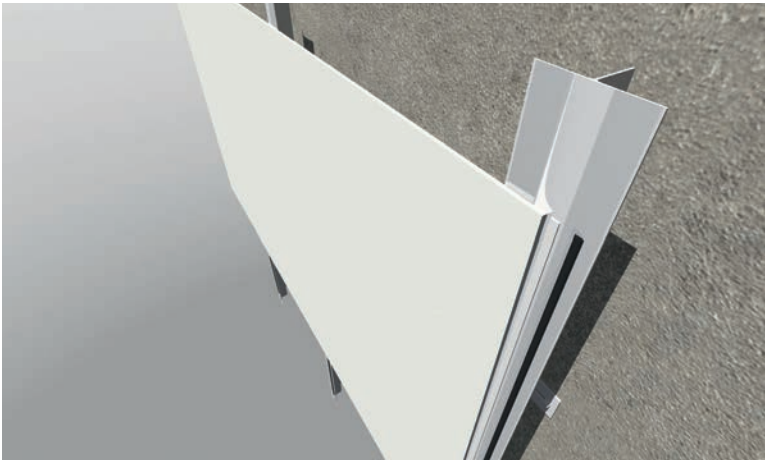
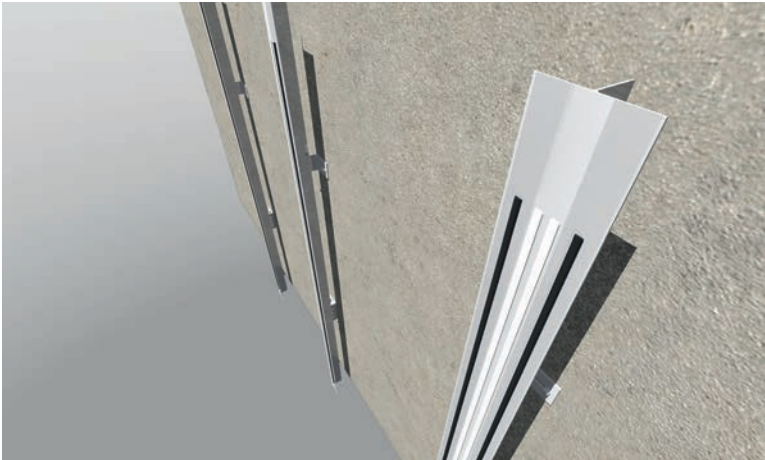
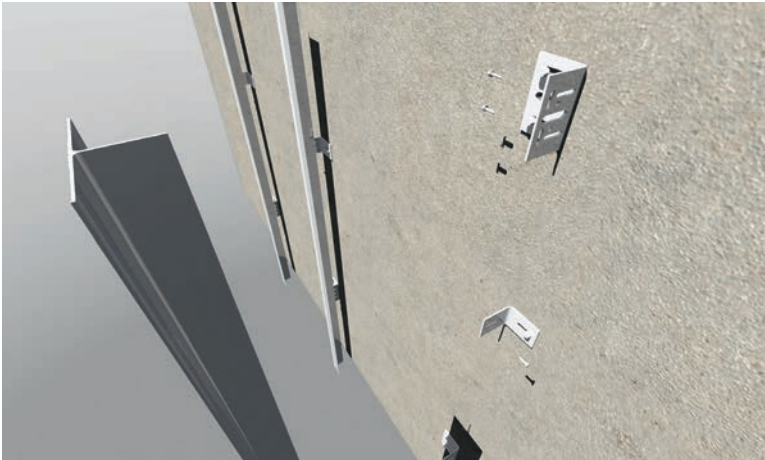
Supporting bracket



Retention bracket



Vertical profile



VM SYSTEM SISTEMA VM

Visible Mechanical Fastening Fixation:

This system consists of a metallic self-supporting substructure kit for ventilated façades, designed to support ceramic coatings of different formats and thicknesses. It has been developed for Neolith façades based on a visible mechanical fastening system composed of sustentation and retention brackets, vertical "T" or "L"-shaped profiles and safety clips upon which the cladding system rests.

Flatness of the vertical T or L-shaped profiles is achieved thanks to the supporting and retention brackets or spacers. Complete flatness will depend on whether the profiles match exactly the joints between the slabs, correcting possible deviations on the interior layer of the façade to cladding.

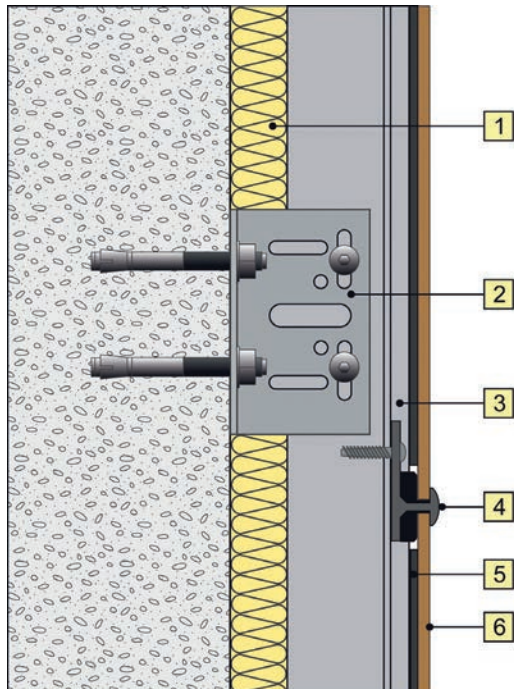
The clamps responsible for sustaining the structure described above are located on Neolith slab as well as on a grooved area for the application of adhesive, granting greater security to the system.

Fijación Mecánica Vista:

Este sistema está compuesto por una estructura metálica autoportante para fachadas ventiladas, diseñado para soportar revestimientos cerámicos de diferentes formatos y espesores. Ha sido desarrollado para fachadas Neolith, basándose en un sistema visto de fijación mecánica compuesto por soportes, perfiles verticales en forma de T o L y grapas de seguridad donde descansa el revestimiento.

El nivelado de los perfiles verticales en forma de T o L se consigue gracias a los soportes o espaciadores. El nivelado completo depende de si los perfiles coinciden exactamente con las juntas entre las tablas, corrigiendo posibles desviaciones en la capa interior de la fachada de revestimiento.

Las grapas responsables del soporte de la estructura descrita anteriormente, se sitúan en la tabla Neolith así como en una zona ranurada para la aplicación del adhesivo, proporcionando una gran seguridad del sistema.

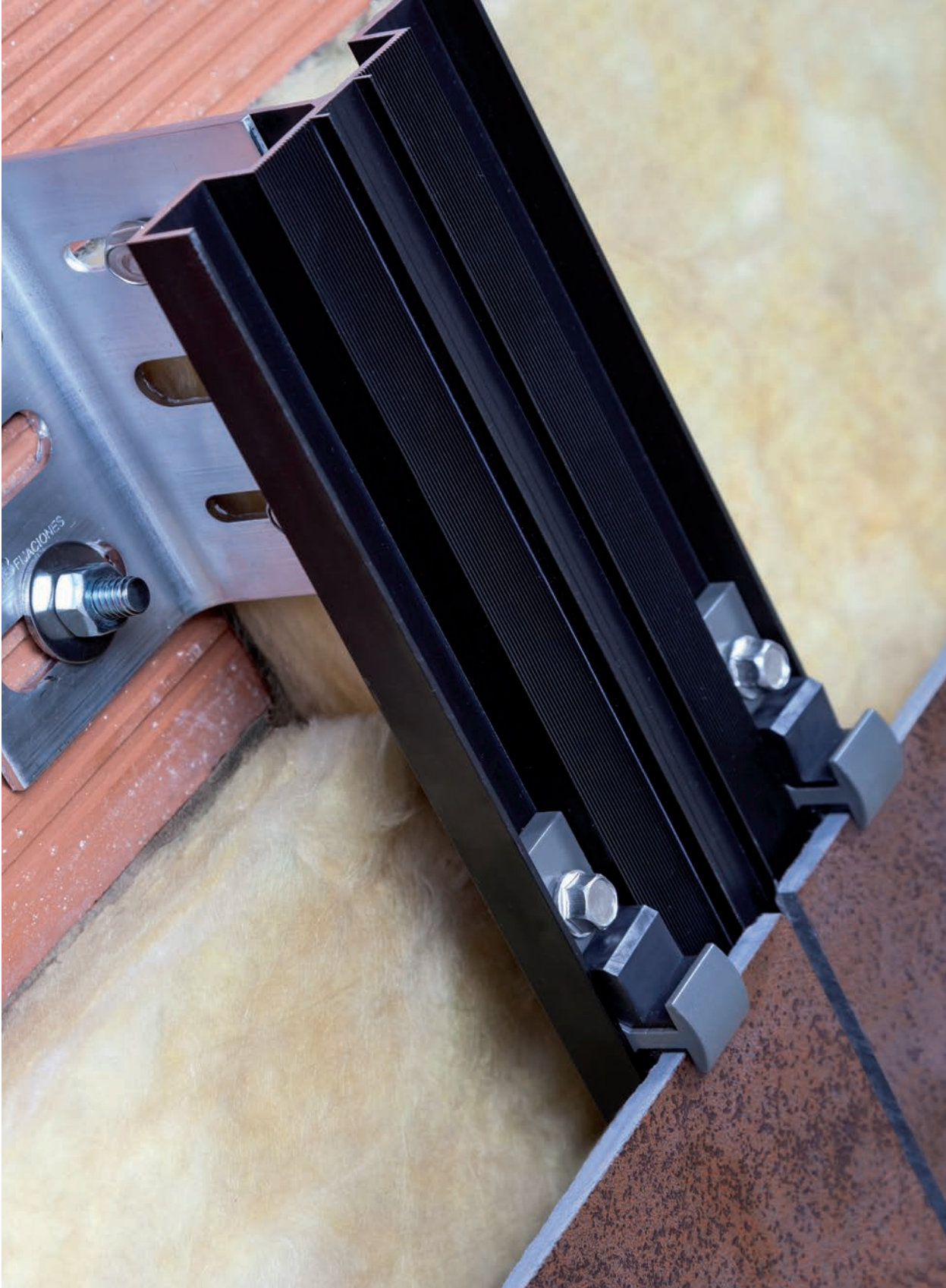


- 1.-Thermal Insulation
- 2.-ESC Aluminum 100x65x60x3
- 3.-Vertical aluminum profile "T 100x50x2"
- 4.-Aluminum Clip System
- 5.-Adhesive PanelTack-HM
- 6.-Neolith Slab



VM SYSTEM DETAILS





VM SYSTEM DETAILS

VM SYSTEM INSTALLATION STEPS INSTALACIÓN DEL SISTEMA VM

Substructure distribution and installation:

Dimensions of the perpendicular substructure depend on the façade construction. The distances between the substructure battens and their width are determined by the load requirements and by the type of Neolith panel used.

Application method:

Position and screw Aluminum Clip supporting system, distance between clips are determinate by engineering loads calculus, take in care if clips are bottom-coronation or standard type.

Apply Structural Adhesive in a triangular bead by using the triangular nozzle supplied (width 8 mm, height 10 mm) on fluted channel of T profile.

Place the cladding Neolith panel on the position, insert the slab into the aluminum clip system and precisely and press them firmly until they contact the Structural Adhesive Panel fixing, subsequently close the fixation in the upper part with next line of aluminum clips.

Vertical joint will limited up to 3 mm.

Distribución de la subestructura e instalación:

Las dimensiones de la subestructura dependen de la construcción de la fachada interior. Las distancias entre perfiles y su amplitud quedan determinadas por las exigencias de cargas y por el tipo de panel Neolith usado.

Método de aplicación:

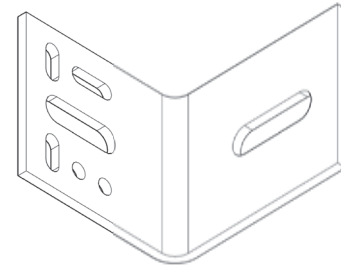
Posicionar y atornillar el sistema de soporte de grapas de aluminio. La distancia entre grapas se determina mediante cálculo de cargas por ingenieros, teniendo en cuenta si las grapas son bajo-coronación o estándar.

Aplicar adhesivo estructural mediante la boquilla triangular suministrada (ancho 8 mm, altura 10 mm) en la ranura estriada del perfil en T.

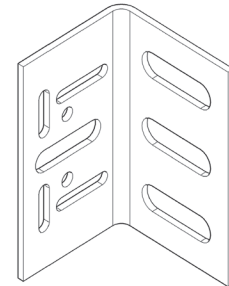
Colocar el revestimiento Neolith en la posición correcta, insertar la tabla dentro del sistema de grapas de aluminio con precisión y presionarla firmemente hasta que contacte con el adhesivo estructural. Posteriormente cerrar la fijación en la parte superior con la siguiente línea de grapas de aluminio.

Las juntas verticales se limitan hasta 3 mm.

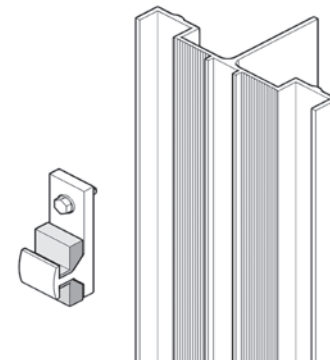
COMPONENT DETAILS



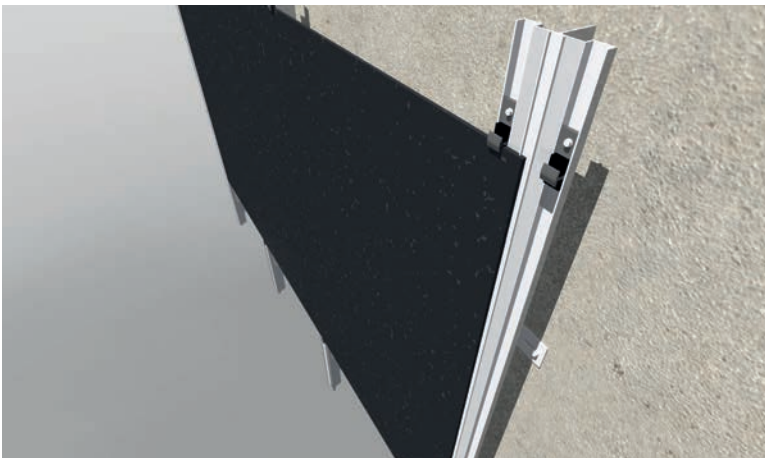
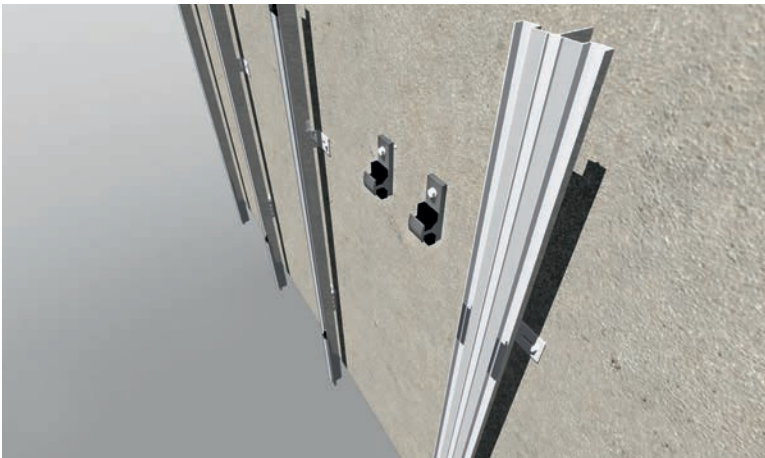
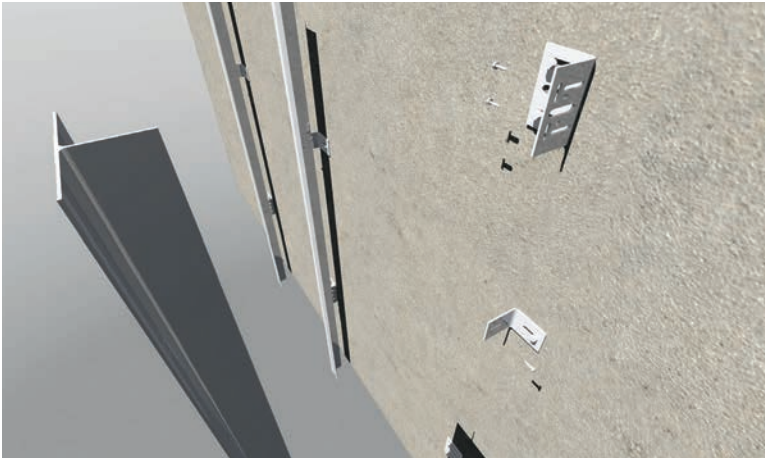
Supporting bracket



Retention bracket



VM System vertical profile and mechanical Clip



STRONGFIX SYSTEM SISTEMA STRONGFIX

Mixed hidden longitudinal fastening system:

The Strongfix system is a mixed hidden longitudinal fastening system (chemical and mechanical), which works by the compression exerted by the system on the back of the Neolith tile.

These tiles are industrially mechanized in a longitudinal profile at the top and bottom of its backside with a double 45° groove in the shape of a dovetail where a couple of aluminum profiles are inserted and fixed with a MS adhesive putty in order to secure the Neolith tile. These metal profiles make up the hanging mechanism of the tiles and result very beneficial given that they are very easy to extract and replace.

The system is composed by aluminum vertical profiles, supporting retaining brackets. Through the brackets it's possible to install the aluminum "T" profiles totally flatness, thus correcting possible wall deviations of the facade to be coated.

The panels are hand set to a horizontal supporting profile with a mechanical longitudinal fixation system composed by two aluminum profiles fixation.

This aluminum set becomes indivisible given the mechanizing method of the tile and the fixing of the profiles. This system eliminates the risk of Neolith slabs becoming detached from the structure in case of breakage. This is the reason why this system is considered the safest in the market.

Furthermore, the way in which the Neolith slabs are hung on the horizontal structure provides for perfect flatness and aesthetic finish.

The Strongfix system also allows for easy extraction and replacement when needed.

Sistema de perfilera oculto mixto:

El sistema Strongfix es un sistema de perfilera longitudinal oculto mixto (químico y mecánico), que trabaja por la compresión ejercida por el sistema en la parte trasera de la tabla Neolith.

Estas baldosas son industrialmente mecanizadas con un perfil longitudinal en la parte superior e inferior. Este sistema permite realizar mecanizaciones centrales en el dorso de la pieza. Para aquellos casos en los que por las dimensiones de las piezas éstas sean requeridas, se hará en la parte trasera de la baldosa un doble ranurado con un ángulo de 45° en forma de cola de milano; donde se insertarán dos perfiles de aluminio y se fijarán con masilla adhesiva MS para sujetar la baldosa Neolith. Estos perfiles metálicos constituyen el mecanismo donde cuelgan las baldosas y resulta muy beneficioso ya que la extracción y reemplazo de las piezas con este sistema es muy sencillo.

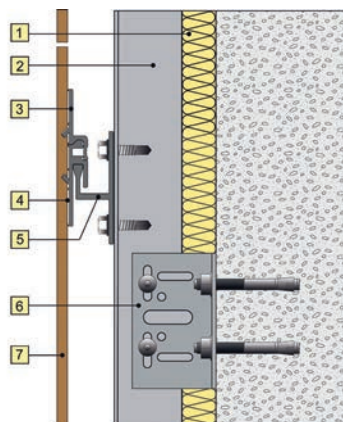
El sistema se compone de perfiles verticales de aluminio, soportando escuadras. A través de las escuadras es posible instalar los perfiles de aluminio en T totalmente planos, corrigiendo cualquier posible desviación de la fachada a cubrir.

Los paneles se fijan a mano a un perfil horizontal con un sistema de fijación mecánico longitudinal compuesto por dos perfiles de fijación de aluminio.

Este sistema de aluminio se convierte en indivisible debido al método mecanizado de la baldosa y la fijación de los perfiles. Este sistema elimina el riesgo de que las tablas Neolith se separen de la estructura en caso de rotura. Ésta es la razón por la cual este sistema se considera el más seguro del mercado.

Además, la forma en que las tablas Neolith se cuelgan a la estructura horizontal, proporciona una perfecta nivelación y un acabado estético, así como realizar un aplacado con junta vertical trabada sin necesidad de incrementar la cantidad de perfiles verticales

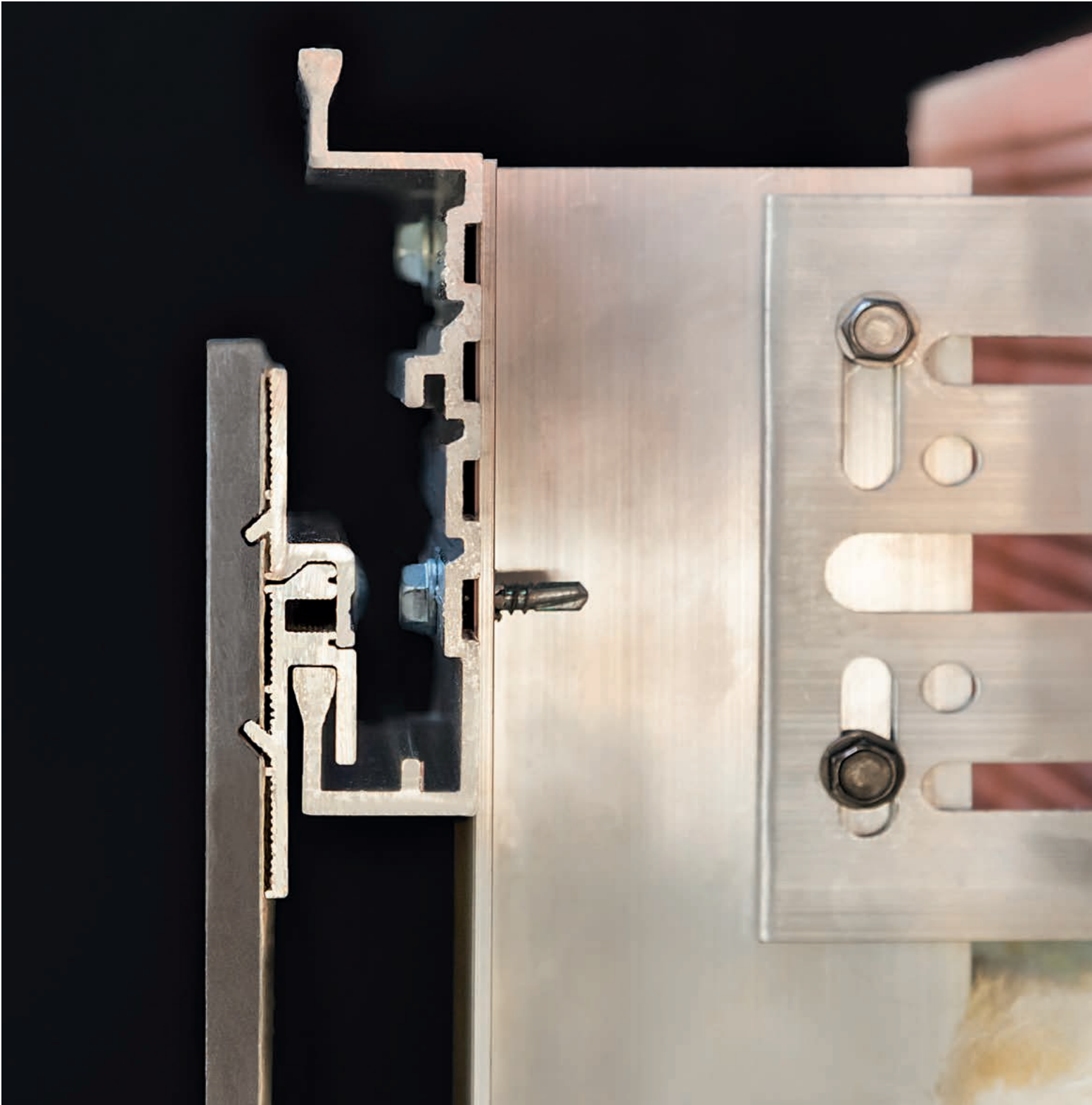
El Sistema Strongfix también permite una fácil extracción y reemplazo cuando sea necesario.



- 1.- Thermal Insulation
- 2.- Vertical Aluminum "T 100x50x2"
- 3.- Aluminum fixing profile
- 4.- Aluminum fixing profile
- 5.- Horizontal Strongfix profile
- 6.- ESC Aluminum 100x65x60x3
- 7.- Neolith Slab



STRONGFIX SYSTEM DETAILS AND SECTION





STRONGFIX SYSTEM DETAILS AND SECTION

STRONGFIX SYSTEM INSTALLATION STEPS INSTALACIÓN SISTEMA STRONGFIX

Installation:

Façade staking: aluminum vertical profiles arrangement and staking, which can be installed completely independent to the vertical joints.

Vertical profiles installation: the vertical structure is anchored to the wall using retention and supporting brackets and anchors.

Horizontal profiles installation: it is needed to be determined the horizontal profiles position, in response to horizontal cutting façade scheme. This structure is anchored to the vertical structure by 5,5 x 19 cm drilling screws.

Neolith cladding installation: it is needed to start by the bottom of the façade. It is a façade system very fast to install which allows to replace the slim tiles if it is required.

Instalación:

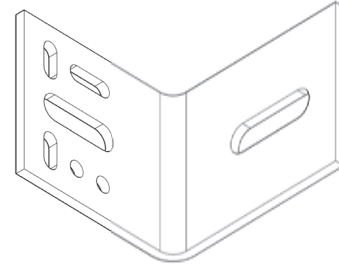
Replanteo de la fachada: disposición de los perfiles verticales de aluminio y replanteo, los cuales pueden ser instalados independientemente de las juntas verticales.

Instalación de los perfiles verticales: la estructura vertical se ancla al muro usando escuadras de fijación y anclajes.

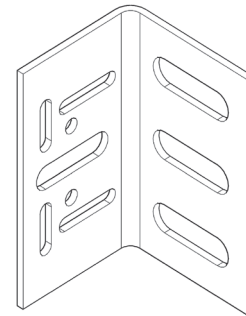
Instalación de los perfiles horizontales: es necesario determinar la posición de los perfiles horizontales, siguiendo el plan de corte horizontal de la fachada. Esta estructura se ancla a la estructura vertical con tornillos perforantes de 5,5 x 19 cm.

Instalación de las tablas Neolith: es necesario empezar desde el arranque de la fachada. Este sistema de fachada es muy rápido de instalar y permite el reemplazo de las baldosas si fuera necesario.

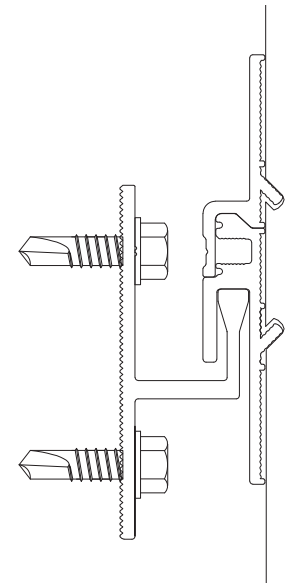
COMPONENT DETAILS



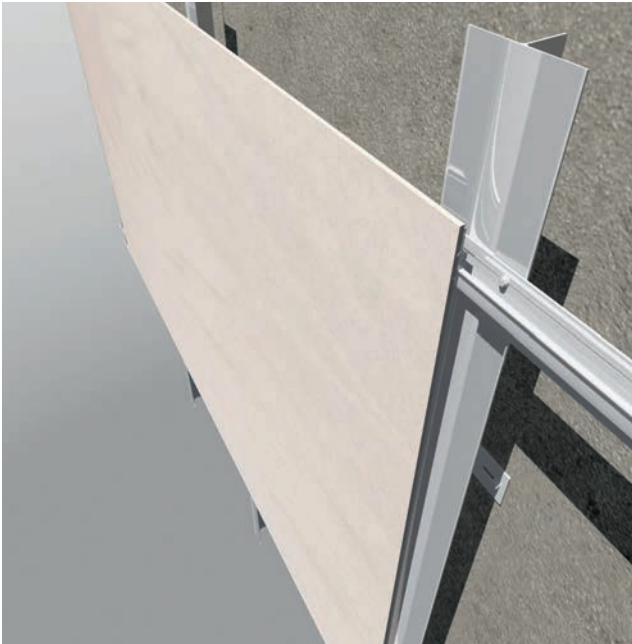
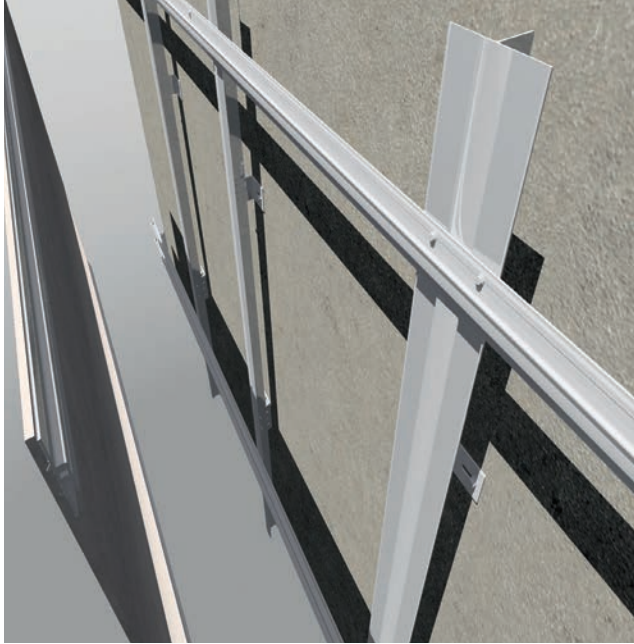
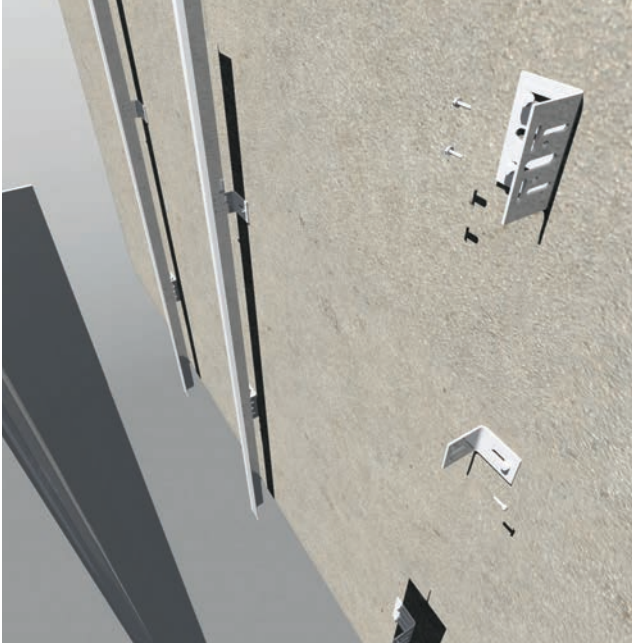
Supporting bracket



Retention bracket

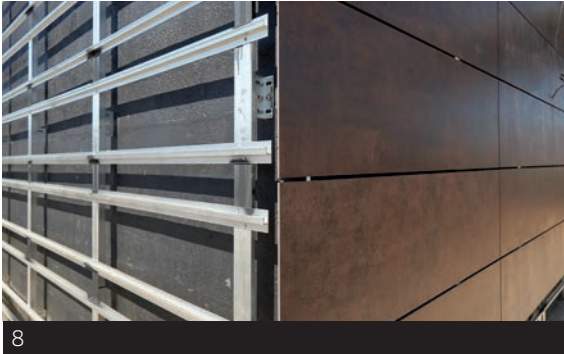
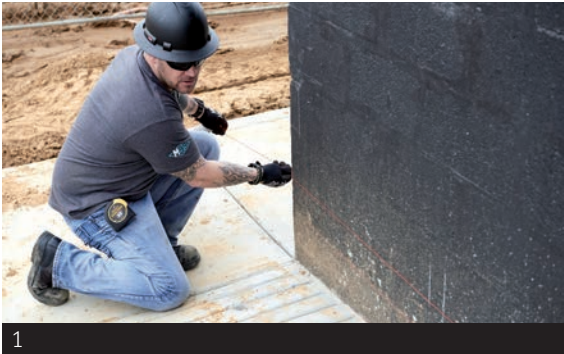


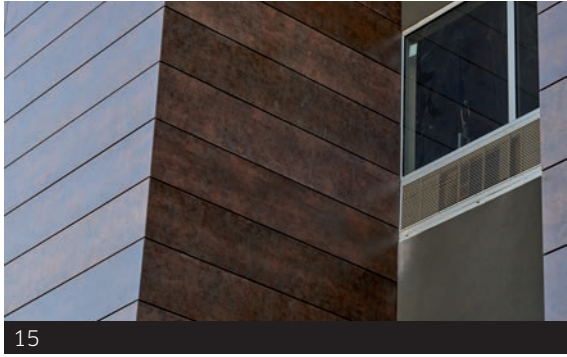
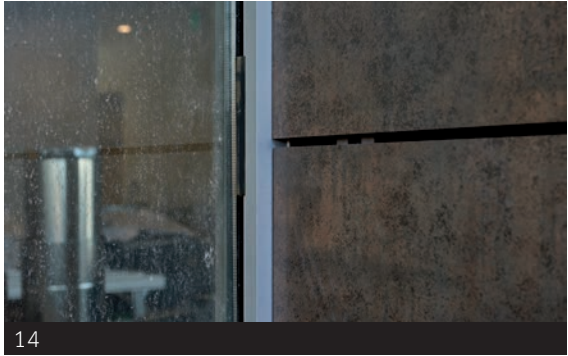
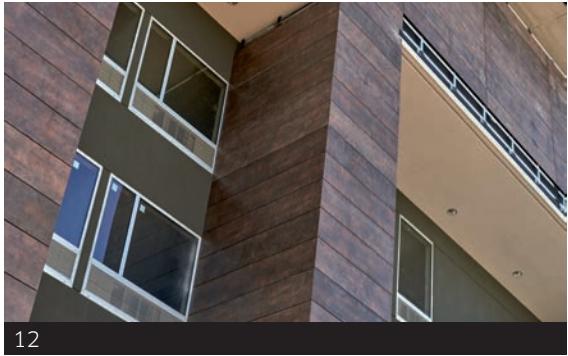
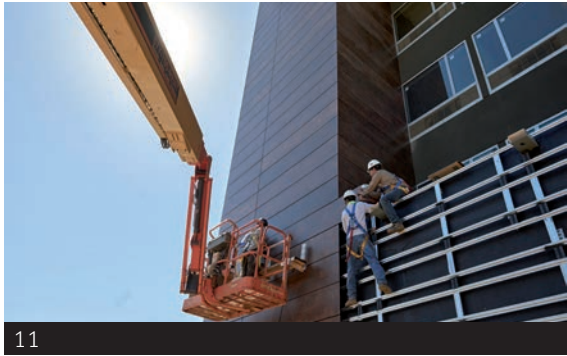
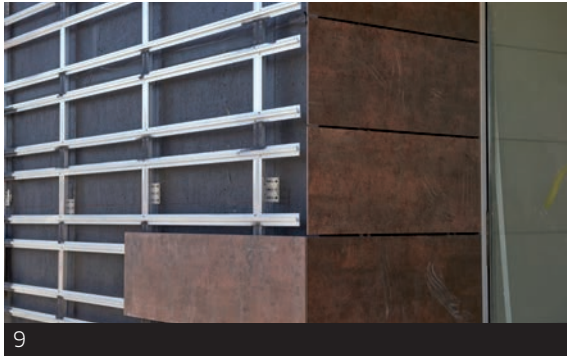
Strongfix System Detail



STRONGFIX SYSTEM CLADDING GUIDE

SISTEMA STRONGFIX GUÍA DE INSTALACIÓN





SELF-CLEANING AND SUSTAINABLE FACADES

FACHADAS AUTOLIMPIABLES Y SOSTENIBLES



What is Pureti?

It's an aqueous and titanium dioxide nanoparticle-based treatment that is sprayed on Neolith to create a photocatalytic, self-cleaning and decontaminating effect.

How does it work?

The Neolith + Pureti technology creates self-cleaning surfaces that purify the air by means of two fundamental processes: **PHOTOCATALYSIS** and **SUPERHYDROPHILICITY**.

Over time, building facades become dirty and full of contaminating agents that are carried through the air to the surface.

When the surface enters into contact with sunlight (or some LED lights), titanium dioxide particles are activated which use light energy to transform the moisture in the air into oxidizing agents which destroy the nitrogen dioxide particles and contaminating agents and transform them into water vapor and salt.

This process, which is known as **PHOTOCATALYSIS**, is repeated millions of times per second until all contaminants are destroyed, meaning the surface is constantly being self-cleaned.

SUPERHYDROPHILICITY is produced to complete the treatment action. Thanks to the properties of Neolith + Pureti facades, water expands on the surface evenly when it rains to drag and remove any remaining dirt particles. This leaves the surface completely clean without any water marks.

More information in www.neolith.com

¿Qué es Pureti?

Un tratamiento de base acuosa y nanopartículas de dióxido de titanio que se rocía sobre Neolith para crear un efecto fotocatalítico, autolimpiante y descontaminante.

¿Cómo se produce?

La tecnología Neolith+Pureti crea superficies autolimpiantes que purifican el aire mediante dos procesos fundamentales: **FOTOCATÁLISIS** y **SUPERHIDROFILIA**.

Las fachadas de los edificios, con el paso del tiempo se van ensuciando y llenando de agentes contaminantes llevados por el aire hasta la superficie.

Cuando la superficie entra en contacto con la luz solar (o algunas luces LED) se activan las partículas de dióxido de titanio, que utilizan la energía lumínica para transformar la humedad del aire en agentes oxidantes, que destruyen las partículas de dióxido de nitrógeno y agentes contaminantes y las transforman en vapor de agua y sal.

Este proceso llamado **FOTOCATÁLISIS**, se repite millones de veces por segundo, hasta que todos los contaminantes se destruyen, por lo que la superficie se está autolimpiando continuamente.

Para completar la acción del tratamiento se produce la **SUPERHIDROFILIA**. Gracias a las propiedades de las fachadas Neolith + Pureti, cuando llueve, el agua se expande sobre la superficie de manera uniforme, facilitando de esta forma el arrastre y la eliminación de las partículas de suciedad restantes. De esta forma la superficie queda totalmente limpia y sin marcas de agua.

Más información en www.neolith.com



Self Cleaning



Decontaminating



Anti-Bacterial



Anti-Odor



Anti-Allergen



+



GREEN FACT SHEET

HOJA DE FACTORES ECOLÓGICOS

Neolith by TheSize Shares “Green” Fact Sheet

Neolith’s high-performance Sintered Stone for kitchen and bathroom countertops, flooring, interior wall, facades and cladding applications comes with an assortment of green benefits.

Neolith has a variety of qualities that make it ideal for the environmentally-conscious professional.

Product Composition



100% Natural: Made of clays, feldspar, silica and natural mineral oxides, Neolith will not emit toxic fumes into the environment when exposed to fire or extremely high temperatures.



100% Recyclable: Due to its natural composition, Neolith can be recycled and reduced to its aggregates. Up to 52% recycled content: Up to 52% of any Neolith slab is composed of recycled raw materials.



Near-Zero Porosity: With a porosity of less than 0.08 percent, Neolith is impervious to absorption, making it a hygienic product resistant to bacteria that can cause disease and trigger allergies.

Certifications and Memberships



Greenguard Certification (formerly GREENGUARD Indoor Air Quality Certification): Certifies that Neolith meets strict chemical emissions limits, contributing to a healthier interior.



Greenguard Gold Certification (formerly known as GREENGUARD Children & Schools Certification): Certifies that Neolith is safe indoors for sensitive individuals (such as children and the elderly) and ensures that the product is acceptable for use in environments such as schools and healthcare facilities.



CE (European Commission) Certification: Confirms that Neolith meets European safety, health and environmental protection requirements.



LEED Points Earner: LEED, Leadership in Energy and Environmental Design, is a program that provides third-party verification of green buildings. Neolith satisfies safety prerequisites and earns points to help consumers achieve the desired level of certification for their home or commercial project.



Member of the U.S. Green Building Council (USGBC): The USGBC, the council that oversees LEED, allows advocates for green-building policies and practices to come together.

Neolith’s unique sintering process and proprietary design also provide additional green benefits:

Fewer raw materials, less erosion: Neolith’s thin slabs use fewer raw materials, resulting in less soil erosion, without sacrificing any strength.

CO2 Emissions Reduction: A slimmer slab means a lighter slab. With Neolith, it’s possible to transport more than double the amount of surface per container than with thicker products like marble, granite or quartz. The lighter weight allows for a more fuel efficient journey and considerable reductions in CO2 emissions.

No gut remodels: Neolith’s slim surface can be applied directly onto existing surfaces, saving remodelers from costly tear-outs while reducing landfill waste. No landfill waste means no waste transportation needed, further reducing net CO2 emissions.

Optimized energy consumption: Neolith’s resistance to extremely high and low temperatures makes it ideal for ventilated façades. The thermal insulation and ventilation between the Neolith façade and the building itself optimizes the building’s energy consumption considerably (up to 40%).

10 years–warranty: Neolith comes with a manufacturer’s guarantee of 10 years and does not need frequent replacement or maintenance treatments like other surfaces materials. Neolith gives designers, architects and other industry professionals confidence that their aesthetically-appealing design decisions are equally appealing to the environment.

For more information, please visit www.neolith.com

Neolith by TheSize, “Hoja de Factores Ecológicos”

Neolith, Piedra Sinterizada de alto rendimiento para encimeras de cocina y baño, pavimento, revestimiento, fachadas y mobiliario, con numerosos beneficios ecológicos.

Neolith posee una gran variedad de cualidades sostenibles que lo convierten en el material ideal, por fomentar la conciencia ambiental de los profesionales que lo utilizan.



Composición del Producto

100% Natural: Realizado con arcillas, feldespato, sílice y óxidos minerales naturales, Neolith no emite gases tóxicos al medio ambiente cuando se expone al fuego o a temperaturas extremadamente altas.



100% Reciclable: Debido a su composición natural, Neolith puede ser reciclado.
Hasta un 52% de contenido reciclado: hasta el 52% de cualquier tabla Neolith, está compuesta por materias primas recicladas.



Porosidad cercana a 0: con una porosidad de menos de 0.08%, Neolith es impermeable a la absorción, por lo que es un producto higiénico y resistente a las bacterias causantes de contraer enfermedades y provocar alergias.

Certificaciones y Afiliaciones



Certificación Greenguard (anteriormente GREENGUARD Indoor Air Quality Certification): Certifica que Neolith cumple con los límites de emisiones químicas establecidos, lo que contribuye a un entorno ambiental más saludable.



Certificación Greenguard Gold (anteriormente conocido como GREENGUARD Children & Schools Certification): Certifica la preocupación de Neolith por mantener la seguridad de personas sensibles (como niños y ancianos) asegurando que el producto es apto para su uso en entornos como escuelas y centros de salud.



Certificación CE (Comisión Europea): Asegura que Neolith cumple con los requisitos de protección ambiental europea de seguridad y salud.



LEED Points Earner: LEED, Líder en Energía y Diseño Ambiental, es un programa que proporciona la verificación por terceros de edificios sostenibles. Neolith satisface los requisitos previos de seguridad y gana puntos para ayudar a los consumidores a alcanzar el nivel deseado de certificación para su casa o proyecto comercial.



Miembro de U.S. Green Building Council (USGBC): El USGBC, consejo que supervisa LEED, permite a los defensores de las políticas y prácticas sostenibles que se reúnan.

El Proceso de Sinterización Único de Neolith y su diseño patentado, proporciona beneficios sostenibles adicionales:

Menos materias primas, menos erosión: Las tablas Neolith están compuestas por menos materias primas, lo que reduce la erosión del suelo.

Reducción de las emisiones de CO2: Una tabla delgada significa una losa más ligera. Con Neolith, es posible transportar más del doble de la cantidad de superficie que con productos más gruesos como el mármol, granito o cuarzo. El peso más ligero de la carga permite un transporte más eficiente reduciendo considerablemente las emisiones de CO2.

Rehabilitación: Neolith se puede aplicar directamente sobre superficies existentes, ahorrando tiempos y costes a la vez que se reducen los residuos, reduciendo aún más las emisiones netas de CO2.

Consumo de energía optimizada: La alta resistencia de Neolith a temperaturas extremadamente altas y bajas hace que sea ideal para fachadas ventiladas. El aislamiento térmico y ventilación entre la fachada Neolith y el propio edificio, optimiza el consumo de energía del edificio considerablemente (hasta un 40%).

Garantía de 10 años: Las encimeras Neolith, tienen una garantía de fabricante de 10 años y no necesitan tratamientos de sustitución o mantenimiento frecuentes como otros materiales. Neolith ofrece a los diseñadores, arquitectos y otros profesionales de la industria, un material que combina atractivo estético y sostenibilidad.

Para más información, visitar la web www.neolith.com

BOOKMATCH & ENDMATCH

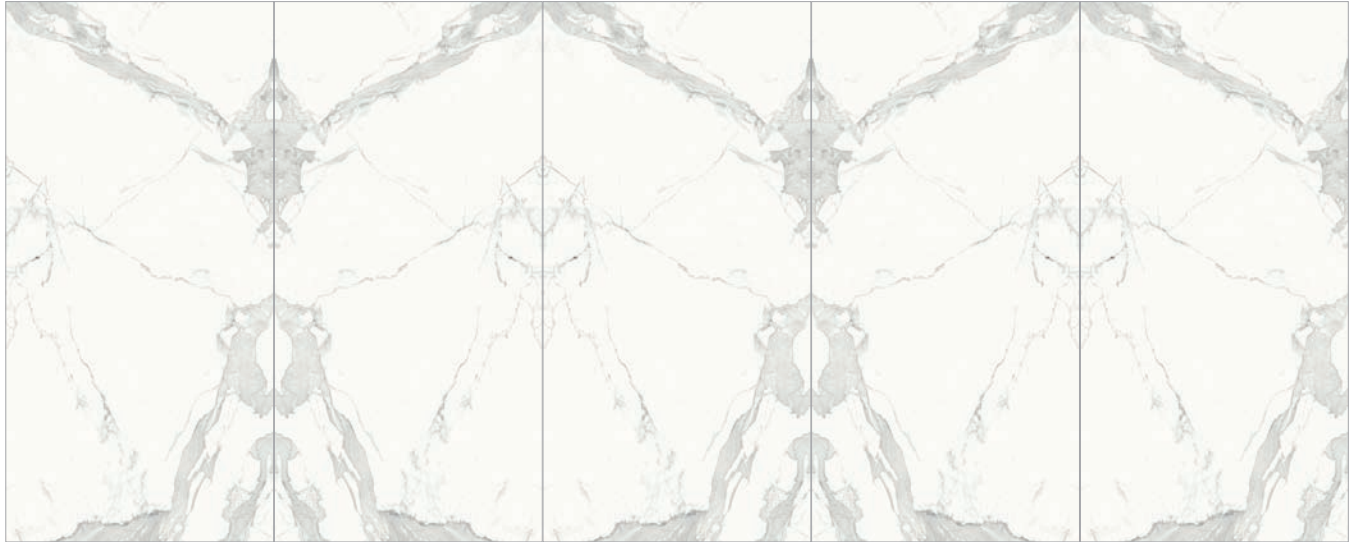
The Estuario, Calacatta, Calacatta Gold, Onyx Translucent, Blanco Carrara and Nero Marquina models have the possibility of being presented with a Bookmatched effect (mirror effect) the same way the natural marble can be directly extracted from the quarries. For each model there exists a Reverse option (referred to with an "R") which enables to create boockmatched options.

The Endmatch is a very special feature that the design of the Calacatta and Calacatta Gold, Blanco Carrara and Nero Marquina own. Using the same slab just turning it 180°, it's possible to obtain continuing vein with endless pattern.

Los modelos Estuario, Calacatta, Calacatta Gold, Onyx Translúcido, Blanco Carrara y Nero Marquina permiten la posibilidad de presentarse con efecto Bookmatch (efecto espejo) de la misma forma que el mármol natural es directamente extraído de una cantera. Para cada modelo se ha creado una versión reversa (marcada con "R") para presentar efectos Bookmatched.

El Endmatch es una característica muy especial que tienen los diseños de los modelos Calacatta, Calacatta Gold, Blanco Carrara y Nero Marquina. Usando la misma tabla, sólo girándola 180°, puede obtenerse un patrón de vena continua sin fin.

Estatuario Bookmatch



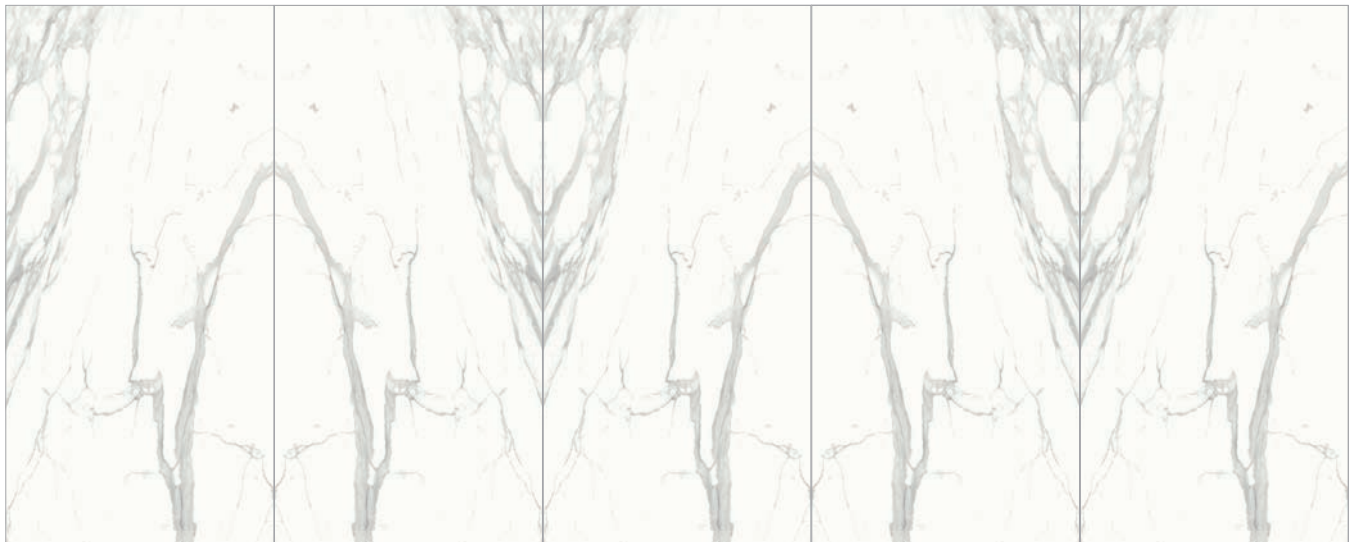
Estatuario E01

Estatuario E01R

Estatuario E01

Estatuario E01R

Estatuario E01



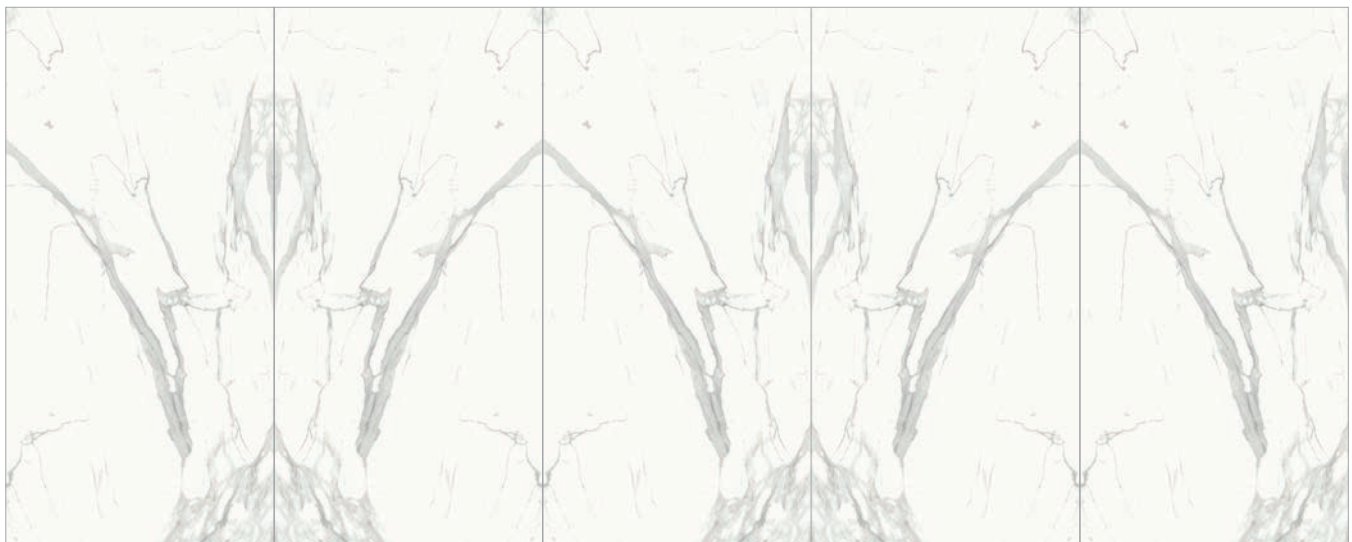
Estatuario E04

Estatuario E04R

Estatuario E04

Estatuario E04R

Estatuario E04



Estatuario E05

Estatuario E05R

Estatuario E05

Estatuario E05R

Estatuario E05

Calacatta Bookmatch



Calacatta C01R

Calacatta C01

Calacatta C01R

Calacatta C01

Calacatta C01R



Calacatta Gold CG01

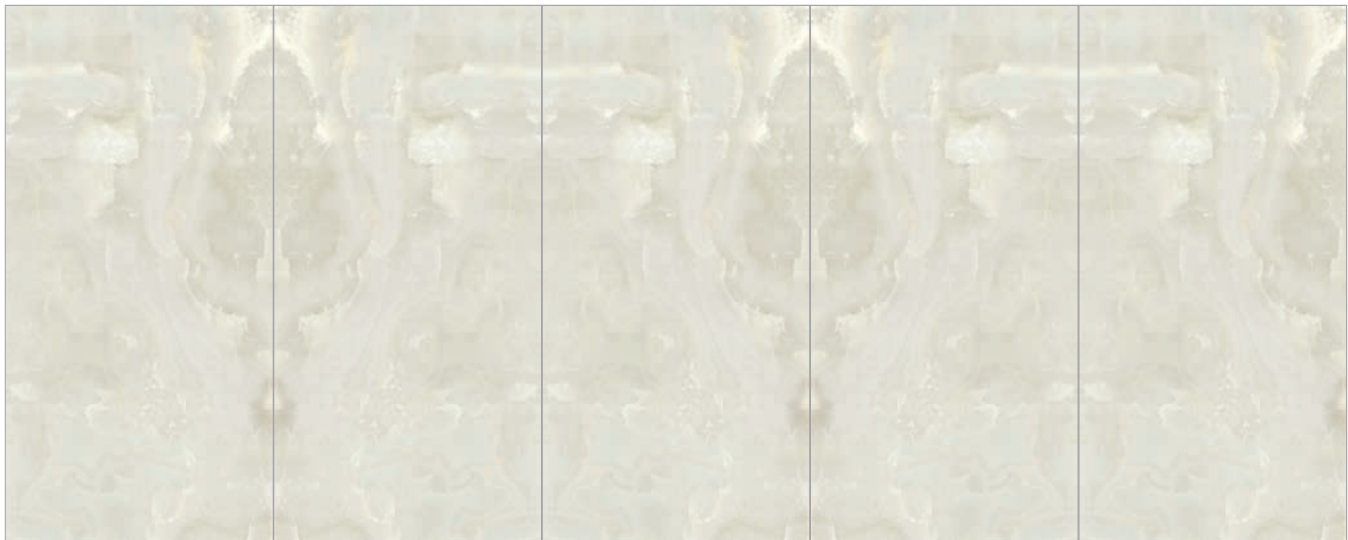
Calacatta Gold CG01R

Calacatta Gold CG01

Calacatta Gold CG01R

Calacatta Gold CG01

Onyx Traslucent Bookmatch



Onyx 001 Traslucent

Onyx 001 Traslucent R

Onyx 001 Traslucent

Onyx 001 Traslucent R

Onyx 001 Traslucent

Blanco Carrara Bookmatch



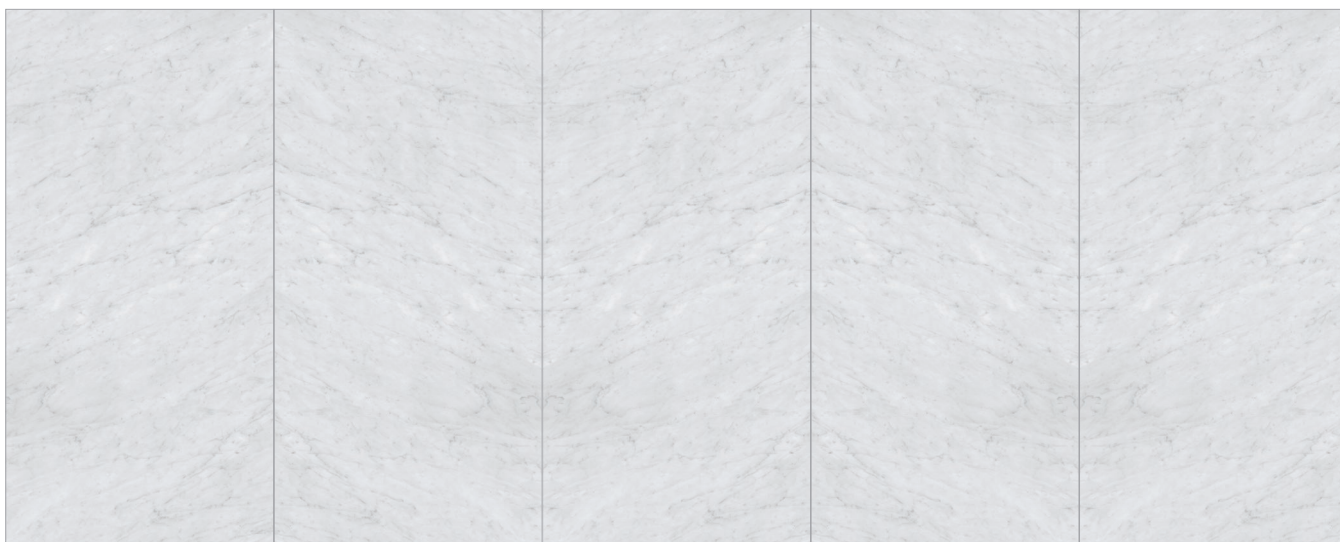
Blanco Carrara BC01

Blanco Carrara BC01R

Blanco Carrara BC01

Blanco Carrara BC01R

Blanco Carrara BC01



Blanco Carrara BC02

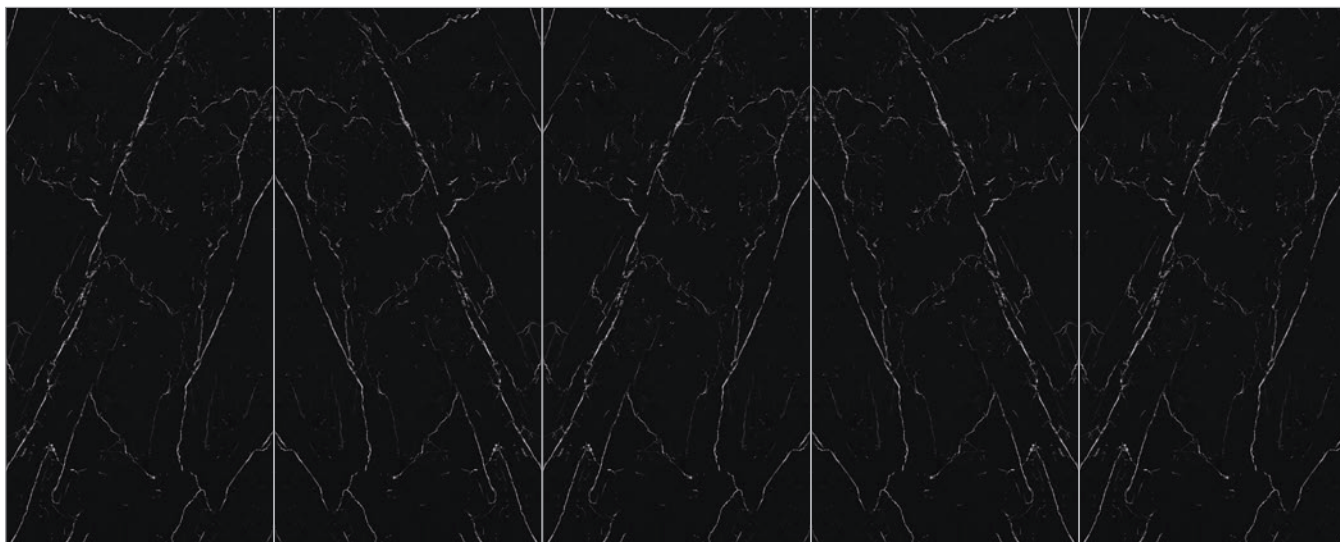
Blanco Carrara BC02R

Blanco Carrara BC02

Blanco Carrara BC02R

Blanco Carrara BC02

Nero Marquina Bookmatch



Nero Marquina NM01

Nero Marquina NM01R

Nero Marquina NM01

Nero Marquina NM01R

Nero Marquina NM01

Calacatta Endmatch



Calacatta C01

Calacatta C01 ↔

Calacatta C01

Calacatta C01 ↔

Calacatta C01



Calacatta Gold CG01

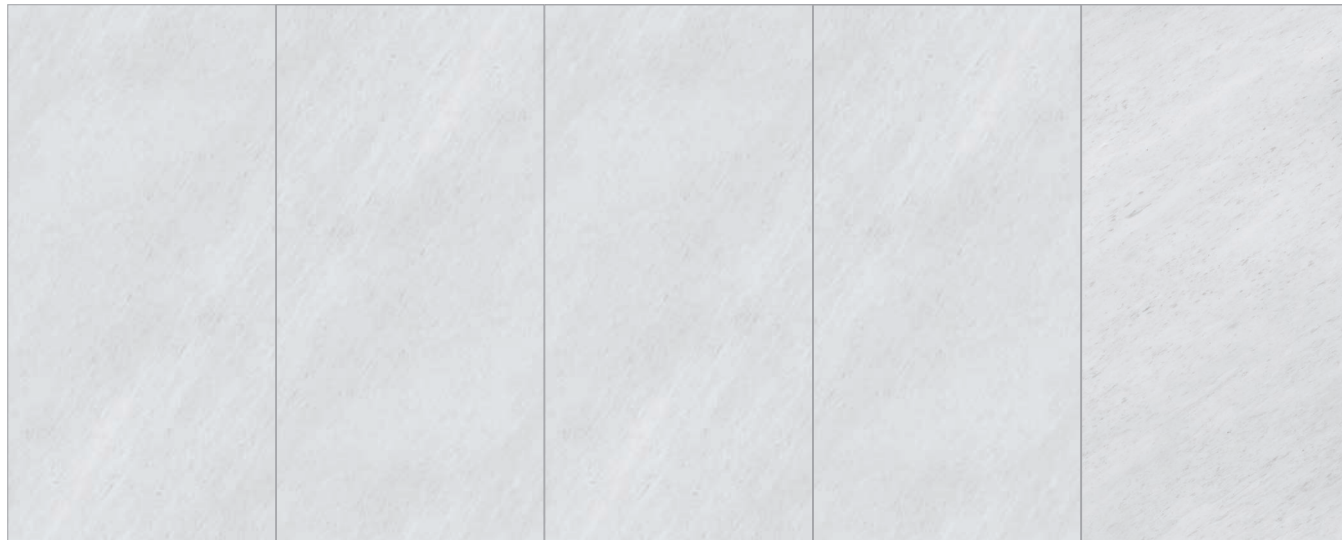
Calacatta Gold CG01 ↔

Calacatta Gold CG01

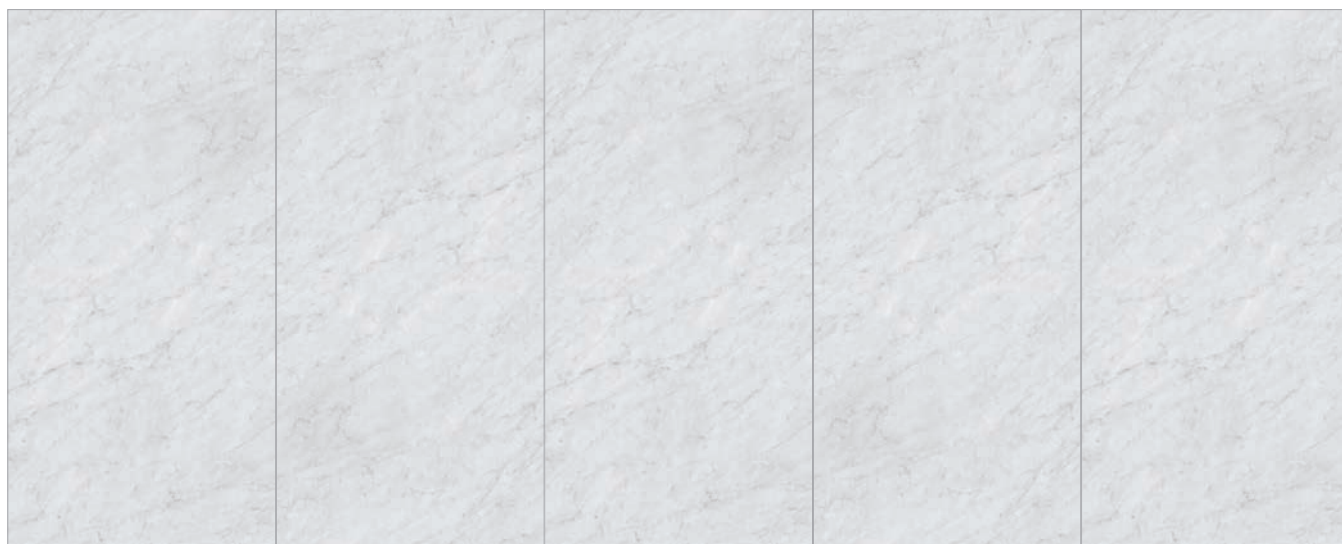
Calacatta Gold CG01 ↔

Calacatta Gold CG01

Blanco Carrara Endmatch



Blanco Carrara BC01 Blanco Carrara BC01 ↔ Blanco Carrara BC01 Blanco Carrara BC01 ↔ Blanco Carrara BC01



Blanco Carrara BC02 Blanco Carrara BC02 ↔ Blanco Carrara BC02 Blanco Carrara BC02 ↔ Blanco Carrara BC02

Nero Marquina Endmatch



Nero Marquina NM01 Nero Marquina NM01 ↔ Nero Marquina NM01 Nero Marquina NM01 ↔ Nero Marquina NM01



ESTATUARIO E01

	mm	Satin	Silk	Riverw.	Polish.
3.600x1.200	3 6		*		
3.200x1.500	6		*		*
3.200x1.600	12 20		*		*



ESTATUARIO E01-R

	mm	Satin	Silk	Riverw.	Polish.
3.600x1.200	3 6		*		
3.200x1.500	6		*		*
3.200x1.600	12 20		*		*



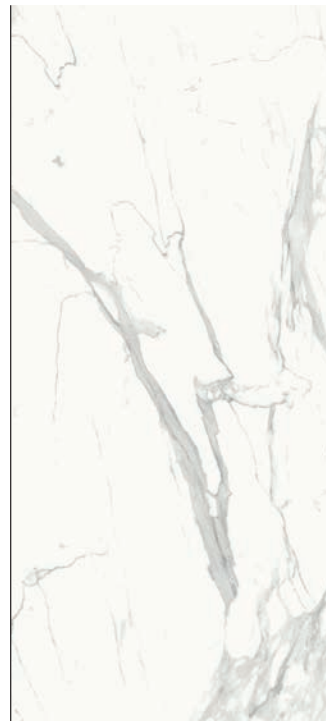
ESTATUARIO E04

	mm	Satin	Silk	Riverw.	Polish.
3.600x1.200	3 6				
3.200x1.500	6		*		
3.200x1.600	12 20		*		



ESTATUARIO E04-R

	mm	Satin	Silk	Riverw.	Polish.
3.600x1.200	3 6				
3.200x1.500	6		*		
3.200x1.600	12 20		*		



ESTATUARIO E05

	mm	Satin	Silk	Riverw.	Polish.
3.600x1.200	3 6				
3.200x1.500	6		*		*
3.200x1.600	12 20		*		*



ESTATUARIO E05-R

	mm	Satin	Silk	Riverw.	Polish.
3.600x1.200	3 6				
3.200x1.500	6		*		*
3.200x1.600	12 20		*		*



CALACATTA GOLD CG01

	mm	Satin	Silk	Riverw.	Polish.
3.600x1.200	3		•		
	6		•		
3.200x1.500	6		•		•
	12		•		•
3.200x1.600	20		•		•



CALACATTA GOLD CG01-R

	mm	Satin	Silk	Riverw.	Polish.
3.600x1.200	3		•		
	6		•		
3.200x1.500	6		•		•
	12		•		•
3.200x1.600	20		•		•



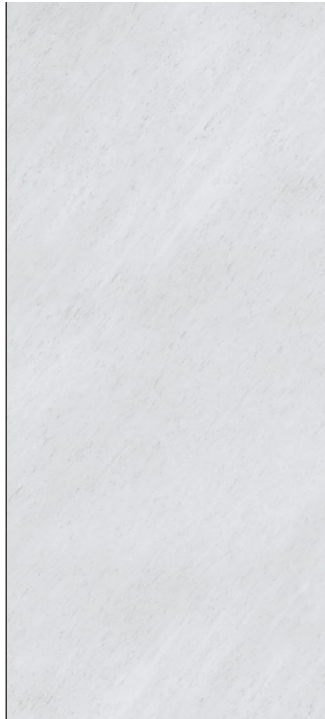
CALACATTA C01

	mm	Satin	Silk	Riverw.	Polish.
3.600x1.200	3		•		
	6		•		
3.200x1.500	6		•		•
	12		•		•
3.200x1.600	20		•		•



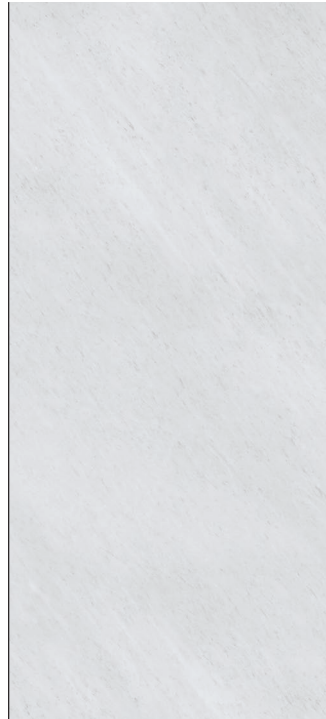
CALACATTA C01-R

	mm	Satin	Silk	Riverw.	Polish.
3.600x1.200	3		•		
	6		•		
3.200x1.500	6		•		•
	12		•		•
3.200x1.600	20		•		•



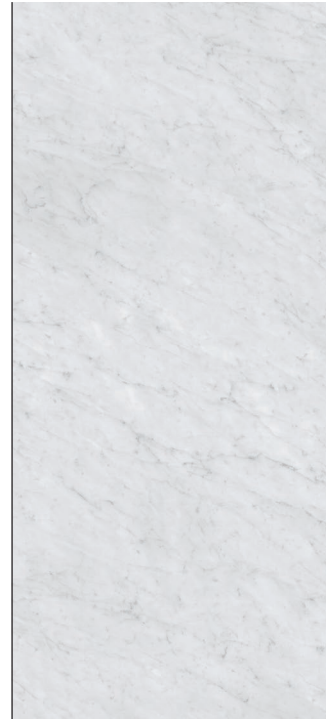
BLANCO CARRARA BC1

	mm	Satin	Silk	Riverw.	Polish.
3.600x1.200	3 6				
3.200x1.500	6		•		•
3.200x1.600	12 20		•		•



BLANCO CARRARA BC1-R

	mm	Satin	Silk	Riverw.	Polish.
3.600x1.200	3 6				
3.200x1.500	6		•		•
3.200x1.600	12 20		•		•



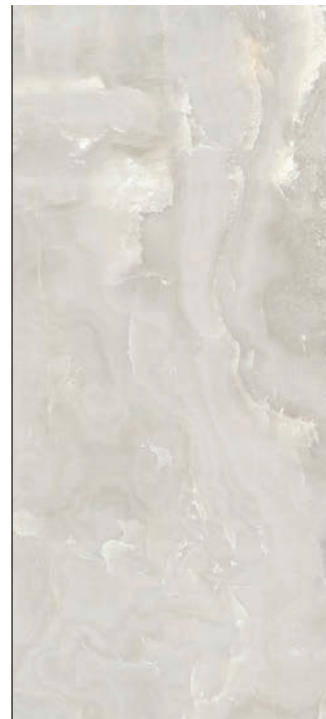
BLANCO CARRARA BC2

	mm	Satin	Silk	Riverw.	Polish.
3.600x1.200	3 6				
3.200x1.500	6		•		•
3.200x1.600	12 20		•		•



BLANCO CARRARA BC2-R

	mm	Satin	Silk	Riverw.	Polish.
3.600x1.200	3 6				
3.200x1.500	6		•		•
3.200x1.600	12 20		•		•



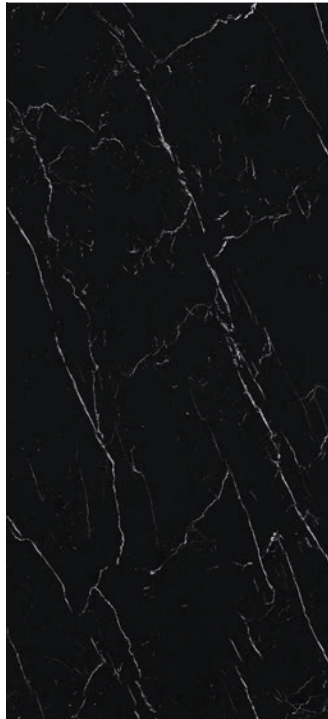
ONYX 001 TRANSLUCENT

	mm	Satin	Silk	Riverw.	Polish.
3.600x1.200	3 6				
3.200x1.500	8				•
3.200x1.600	12 20				



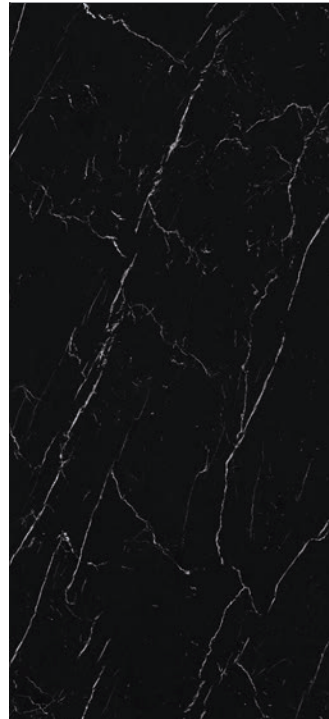
ONYX 001-R TRANSLUCENT

	mm	Satin	Silk	Riverw.	Polish.
3.600x1.200	3 6				
3.200x1.500	8				•
3.200x1.600	12 20				



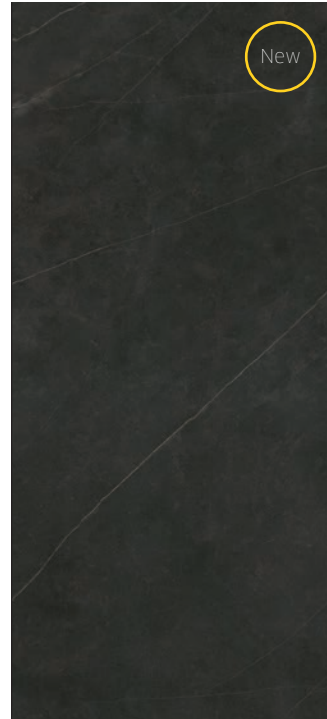
NERO MARQUINA NM01

mm	Satin	Silk	Riverw.	Polish.
3.600x1.200	3			
	6			
3.200x1.500	6	*		*
	12			
3.200x1.600	20			*



NERO MARQUINA NM01-R

mm	Satin	Silk	Riverw.	Polish.
3.600x1.200	3			
	6			
3.200x1.500	6	*		*
	12			
3.200x1.600	20	*		*



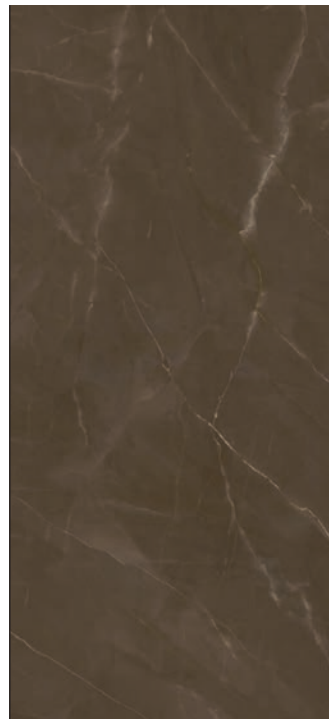
CALATORAO

mm	Satin	Silk	Riverw.	Polish.
3.600x1.200	3			
	6			
3.200x1.500	6	*		*
	12			
3.200x1.600	20	*		*



STRATA ARGENTUM

mm	Satin	Silk	Riverw.	Polish.
3.600x1.200	3		*	
	6			
3.200x1.500	6		*	
	12			
3.200x1.600	20		*	



PULPIS

mm	Satin	Silk	Riverw.	Polish.
3.600x1.200	3	*		
	6			
3.200x1.500	6	*		*
	12			
3.200x1.600	20	*		*



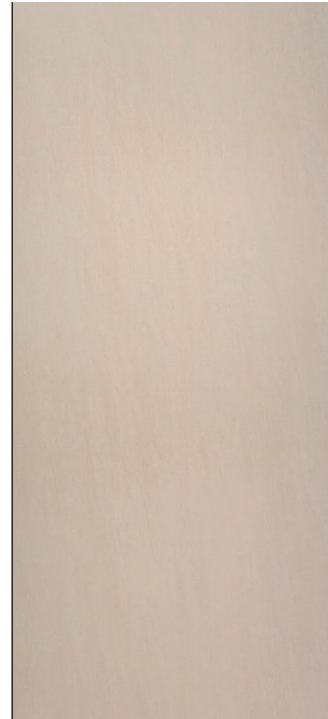
ARENA

	mm	Satin	Silk	Riverw.	Polish.
3.600x1.200	3 6	• •			
3.200x1.500	6	•			
3.200x1.600	12 20	•			



PIETRA DI OSSO

	mm	Satin	Silk	Riverw.	Polish.
3.600x1.200	3 6				
3.200x1.500	6		•		
3.200x1.600	12 20		•		



BASALT BEIGE

	mm	Satin	Silk	Riverw.	Polish.
3.600x1.200	3 6	• •			
3.200x1.500	6	•			
3.200x1.600	12 20				



MIRAGE

	mm	Satin	Silk	Riverw.	Polish.
3.600x1.200	3 6				
3.200x1.500	6		•		
3.200x1.600	12 20		•		



PHEDRA

	mm	Satin	Silk	Riverw.	Polish.
3.600x1.200	3 6	• •			
3.200x1.500	6	•			
3.200x1.600	12 20	•			



PIETRA DI LUNA

	mm	Satin	Silk	Riverw.	Polish.
3.600x1.200	3 6				
3.200x1.500	6		•		
3.200x1.600	12 20		•		



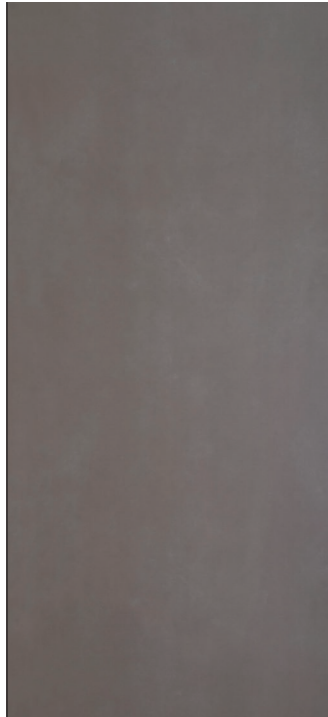
BETON

	mm	Satin	Silk	Riverw.	Polish.
3.600x1.200	3 6		•		
3.200x1.500	6		•	•	
3.200x1.600	12 20		•	•	



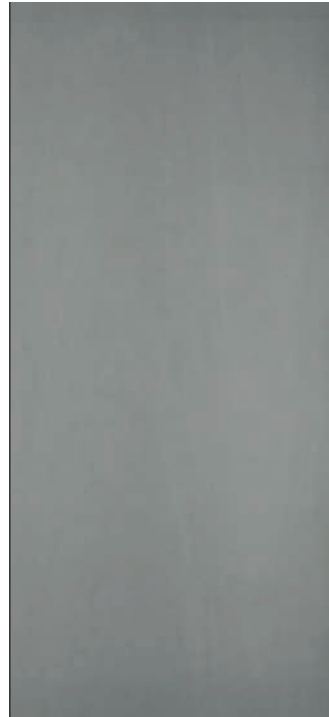
CONCRETE TAUPE

	mm	Satin	Silk	Riverw.	Polish.
3.600x1.200	3 6				
3.200x1.500	6		•		
3.200x1.600	12 20		•		




BARRO

	mm	Satin	Silk	Riverw.	Polish.
3.600x1.200	3	•			
3.600x1.200	6	•			
3.200x1.500	6	•			
3.200x1.600	12	•			
3.200x1.600	20	•			



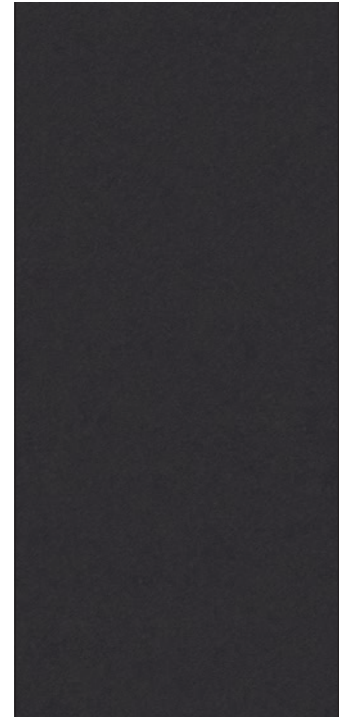
CEMENT

	mm	Satin	Silk	Riverw.	Polish.
3.600x1.200	3	•			
3.600x1.200	6	•			
3.200x1.500	6	•			
3.200x1.600	12	•			
3.200x1.600	20	•			



PIERRE BLEUE

	mm	Satin	Silk	Riverw.	Polish.
3.600x1.200	3		•		
3.600x1.200	6		•		
3.200x1.500	6		•		
3.200x1.600	12		•		
3.200x1.600	20		•		




NERO ZIMBABWE

	mm	Satin	Silk	Riverw.	Polish.
3.600x1.200	3				
3.600x1.200	6				
3.200x1.500	6			•	
3.200x1.600	12			•	
3.200x1.600	20			•	



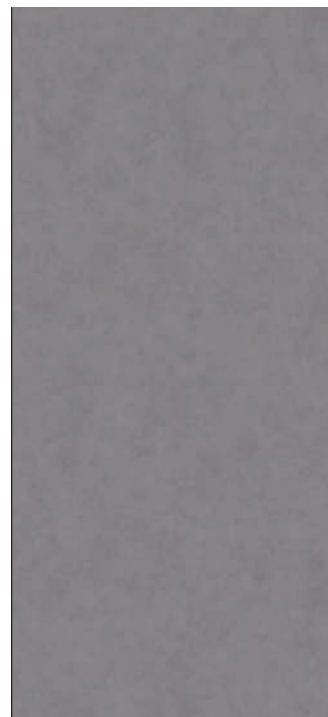
RETROSTONE

	mm	Satin	Silk	Riverw.	Polish.
3.600x1.200	3				
3.600x1.200	6				
3.200x1.500	6		•		
3.200x1.600	12		•		
3.200x1.600	20				



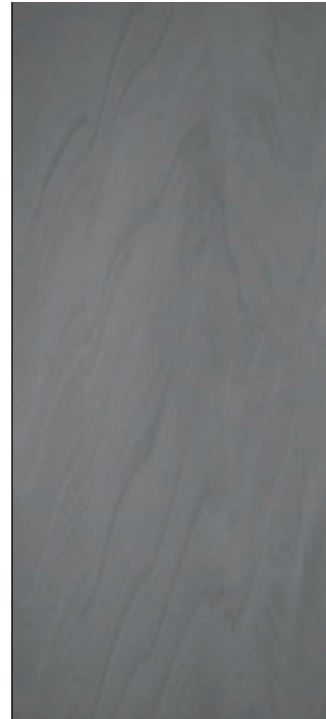
KRATER

	mm	Satin	Silk	Riverw.	Polish.
3.600x1.200	3				
3.600x1.200	6				
3.200x1.500	6			•	
3.200x1.600	12			•	
3.200x1.600	20				



PIETRA DI PIOMBO

	mm	Satin	Silk	Riverw.	Polish.
3.600x1.200	3				
3.600x1.200	6				
3.200x1.500	6		•		
3.200x1.600	12		•		
3.200x1.600	20				



LAVA

	mm	Satin	Silk	Riverw.	Polish.
3.600x1.200	3	•			
	6	•			
3.200x1.500	6	•			
3.200x1.600	12				
	20				



BASALT GREY

	mm	Satin	Silk	Riverw.	Polish.
3.600x1.200	3	•			
	6	•			
3.200x1.500	6	•	•		
3.200x1.600	12	•	•		
	20				



BASALT BLACK

	mm	Satin	Silk	Riverw.	Polish.
3.600x1.200	3	•			
	6	•			
3.200x1.500	6	•	•		
3.200x1.600	12	•	•		
	20	•			



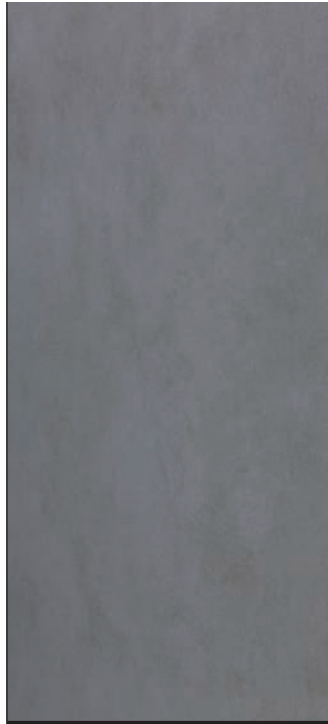
ASPEN GREY

	mm	Satin	Silk	Riverw.	Polish.
3.600x1.200	3				
	6				
3.200x1.500	6		•		
3.200x1.600	12		•		
	20		•		



ZAHA STONE

	mm	Satin	Silk	Riverw.	Polish.
3.600x1.200	3				
	6				
3.200x1.500	6		•		
3.200x1.600	12		•		
	20		•		



STEEL MARENCO

	mm	Satin	Silk	Riverw.	Polish.
3.600x1.200	3				
	6				
3.200x1.500	6		*		
3.200x1.600	12		*		
	20				

***STEEL**
ShineSilk finish
Acabado ShineSilk



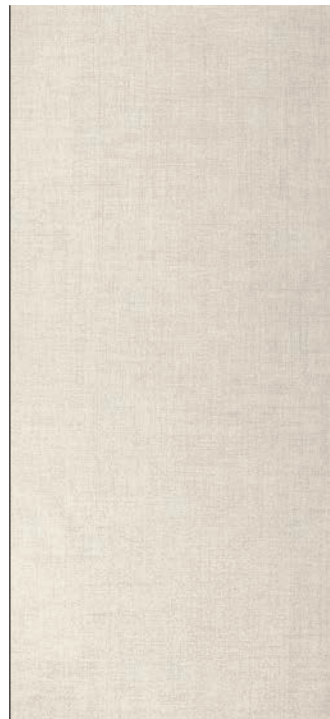
LA BOHÈME B01

	mm	Satin	Silk	Riverw.	Polish.
3.600x1.200	3				
	6				
3.200x1.500	6	*			
3.200x1.600	12	*			
	20				



LA BOHÈME B02

	mm	Satin	Silk	Riverw.	Polish.
3.600x1.200	3				
	6				
3.200x1.500	6	*			
3.200x1.600	12	*			
	20				



TEXTIL WHITE

	mm	Satin	Silk	Riverw.	Polish.
3.600x1.200	3	*			
	6				
3.200x1.500	6				
3.200x1.600	12				
	20				

***TIMBER**
Natural Honed Finish
Acabado Natural Honed



IRON COPPER

	mm	Satin	Silk	Riverw.	Polish.
3.600x1.200	3	*			
	6	*			
3.200x1.500	6	*			
	12	*			
3.200x1.600	20	*			



IRON CORTEN

	mm	Satin	Silk	Riverw.	Polish.
3.600x1.200	3	*			
	6	*			
3.200x1.500	6	*			
	12	*			
3.200x1.600	20	*			



IRON MOSS

	mm	Satin	Silk	Riverw.	Polish.
3.600x1.200	3	*			
	6	*			
3.200x1.500	6	*			
	12	*			
3.200x1.600	20	*			



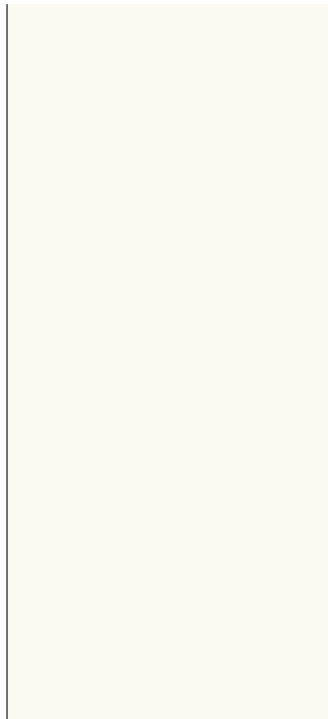
IRON FROST

	mm	Satin	Silk	Riverw.	Polish.
3.600x1.200	3	*			
	6	*			
3.200x1.500	6	*			
	12	*			
3.200x1.600	20	*			



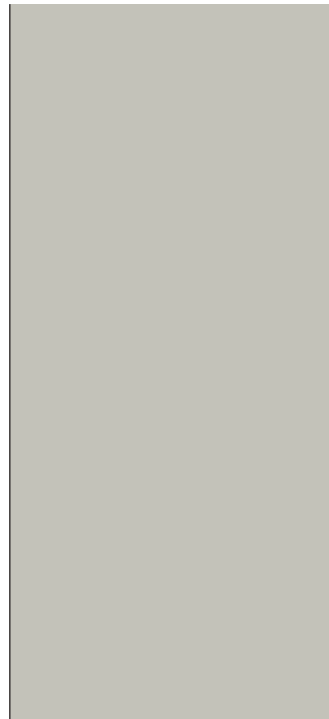
IRON GREY

	mm	Satin	Silk	Riverw.	Polish.
3.600x1.200	3	*			
	6	*			
3.200x1.500	6	*			
	12	*			
3.200x1.600	20	*			



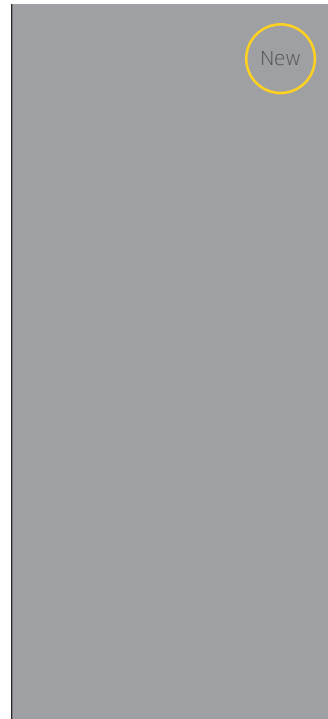
ARCTIC WHITE

	mm	Satin	Silk	Riverw.	Polish.
3.600x1.200	3	•			
3.600x1.200	6	•			
3.200x1.500	6	•	•		•
3.200x1.600	12	•	•		•
3.200x1.600	20		•		•



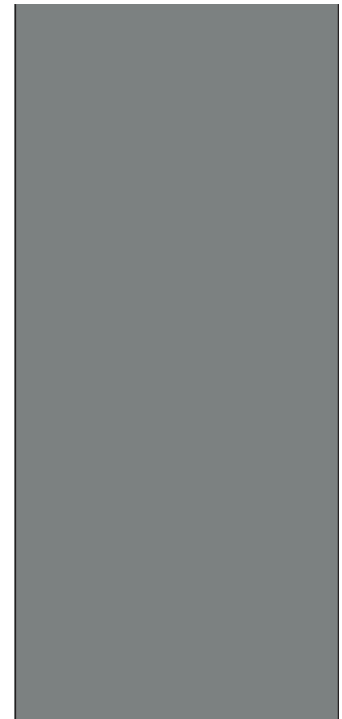
PERLA

	mm	Satin	Silk	Riverw.	Polish.
3.600x1.200	3	•			
3.600x1.200	6	•			
3.200x1.500	6				
3.200x1.600	12				
3.200x1.600	20				



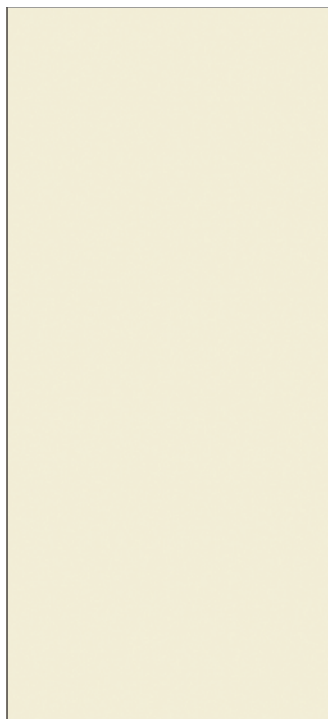
LUNA

	mm	Satin	Silk	Riverw.	Polish.
3.600x1.200	3				
3.600x1.200	6				
3.200x1.500	6				•
3.200x1.600	12				•
3.200x1.600	20				•



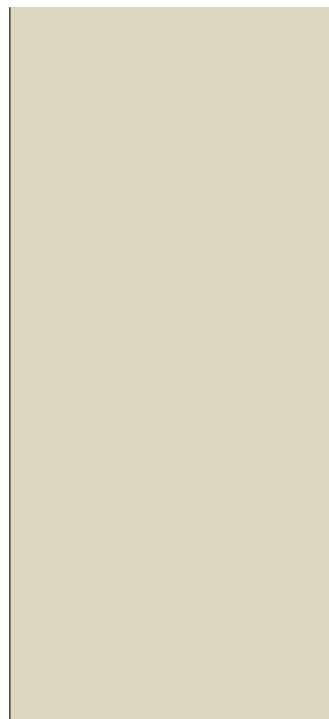
HUMO

	mm	Satin	Silk	Riverw.	Polish.
3.600x1.200	3	•			
3.600x1.200	6	•			
3.200x1.500	6				
3.200x1.600	12				
3.200x1.600	20				



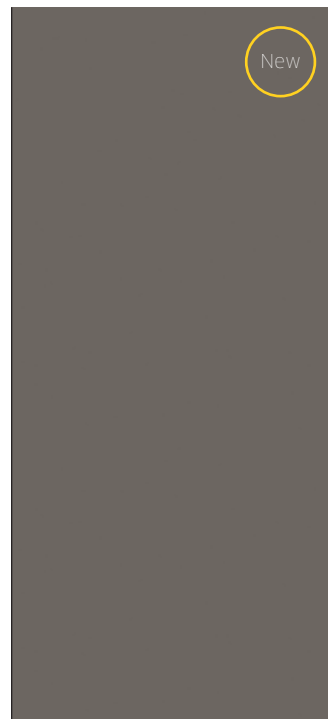
NIEVE

	mm	Satin	Silk	Riverw.	Polish.
3.600x1.200	3	•			
3.600x1.200	6	•			
3.200x1.500	6	•	•		•
3.200x1.600	12	•	•		•
3.200x1.600	20				



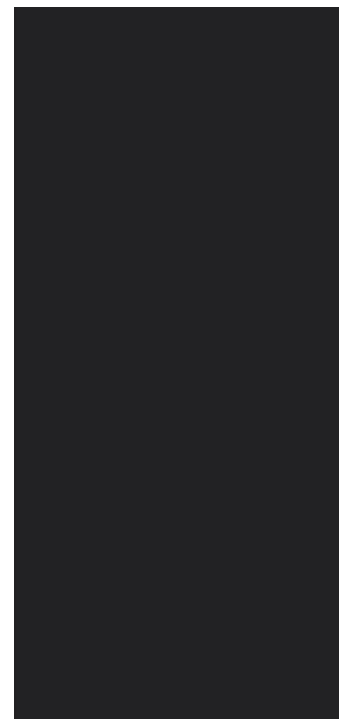
AVORIO

	mm	Satin	Silk	Riverw.	Polish.
3.600x1.200	3	•			
3.600x1.200	6	•			
3.200x1.500	6	•			
3.200x1.600	12	•			
3.200x1.600	20				



BOMBÓN

	mm	Satin	Silk	Riverw.	Polish.
3.600x1.200	3				
3.600x1.200	6				
3.200x1.500	6				•
3.200x1.600	12				•
3.200x1.600	20				•



NERO

	mm	Satin	Silk	Riverw.	Polish.
3.600x1.200	3	•			
3.600x1.200	6	•			
3.200x1.500	8	•	•		•
3.200x1.600	12	•	•		•
3.200x1.600	20	•	•		•

All Colorfeel models available in Polished finish are Nanotech Polished / Todos los modelos Colorfeel disponibles en acabado pulido son Nanotech Polished.

DESIGN VARIANTS IN 6MM VARIANTES DE DISEÑO EN 6MM

To avoid the repetition of design in some Neolith models of 6 mm thickness, variants have been created which will be sent in a random manner once these colors are ordered, without the possibility of choosing the specific design, this does not apply to other models like Estuario for example, you are still able to choose between 1, 4, 5.

Para evitar la repetición de diseño en algunos modelos Neolith de 6 mm de espesor, se han creado variantes que se enviarán de forma aleatoria, en los pedidos de estos colores, sin la posibilidad de elegir el diseño como por ejemplo ocurre con otros modelos como Estuario 1, 4, 5.





ASPEN GREY



ASPEN GREY



ASPEN GREY



ASPEN GREY



BETON



BETON



BETON

DESIGN VARIANTS IN 6MM
VARIANTES DE DISEÑO EN 6MM



STRATA ARGENTUM



STRATA ARGENTUM



STRATA ARGENTUM



STRATA ARGENTUM



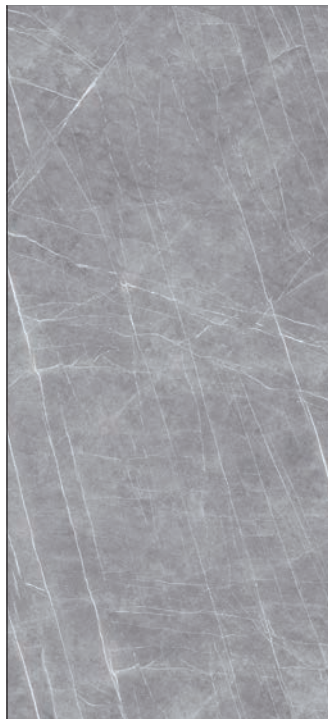
CONCRETE TAUPE



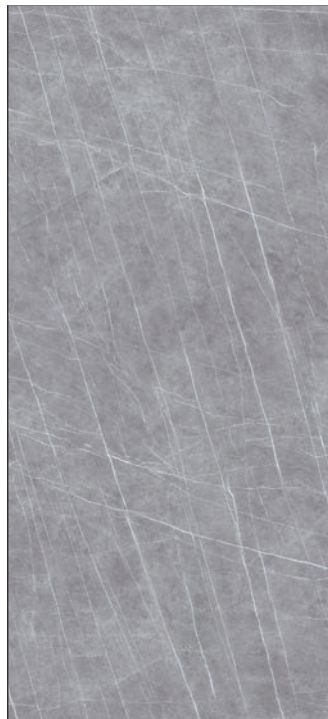
CONCRETE TAUPE



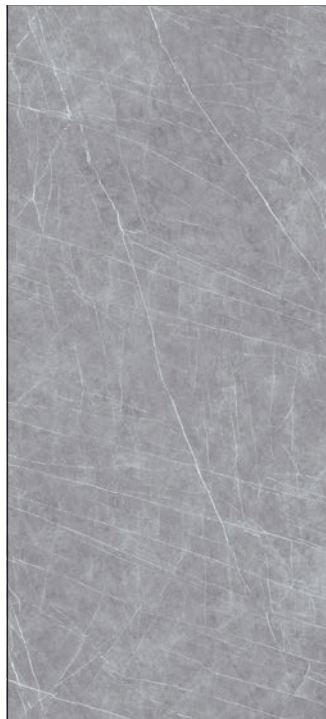
CONCRETE TAUPE



ZAHA STONE



ZAHA STONE



ZAHA STONE



KRATER



KRATER



KRATER

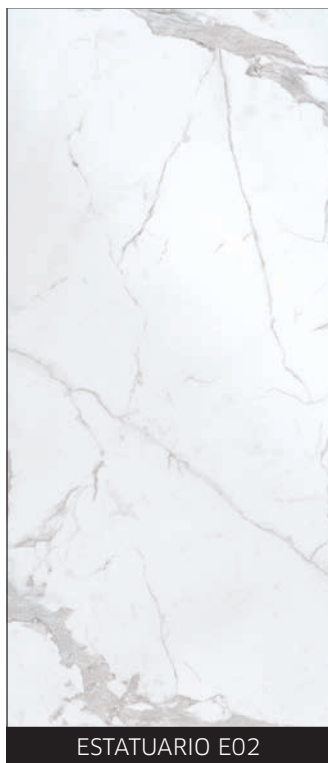
**MODELS ONLY
AVAILABLE
FOR PROJECTS**
MODELOS
DISPONIBLES
PARA PROYECTOS

Starting from 2.000 sqm (21.500 sqft) for 6 mm and 2.500 sqm (27.000 sqft) for 3 mm thickness, Neolith makes available a series of different models to choose from for large scale projects.

Ask your nearest distributor for more information.

A partir de 2.000 m² para 6 mm y 2.500 m² para 3 mm de espesor, Neolith tiene disponibles una serie de modelos distintos para elegir para grandes proyectos.

Consulta a tu distribuidor para más información.



ESTATUARIO E02



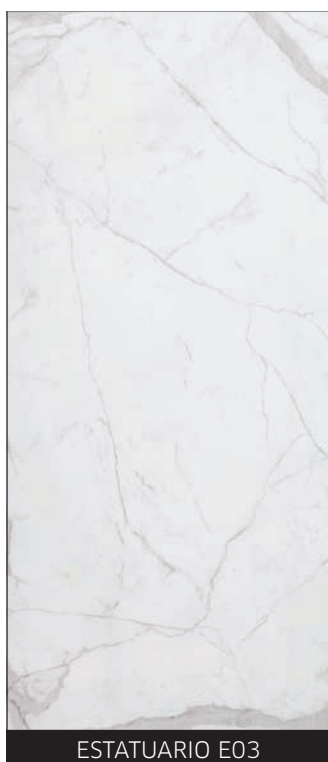
ESTATUARIO E06



ESTATUARIO E07



ESTATUARIO E08



ESTATUARIO E03



TAJ MAHAL



ONYX 001 & 001 R 6mm



MARFIL

MODELS ONLY AVAILABLE FOR PROJECTS
MODELOS DISPONIBLES PARA PROYECTOS



VALANGES



LIGHT TRAVERTINO



TRAVERTINO NAVONA



TRAVERTINO CLÁSICO



IRON SILVER



IRON GREEN



IRON BLUE



IRON ASH



TIMBER ICE



TIMBER ASH



TIMBER OAK



TIMBER NIGHT



JURA STONE



PIACENTINA

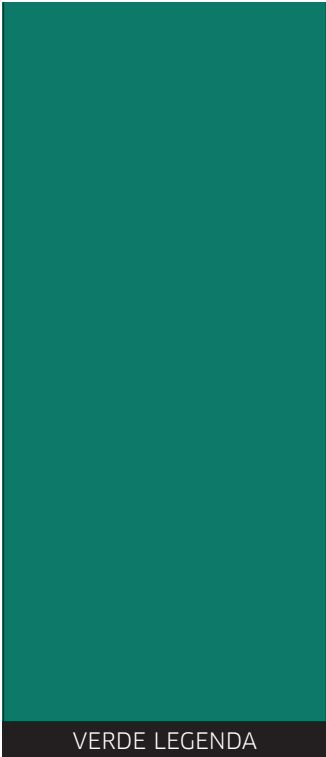
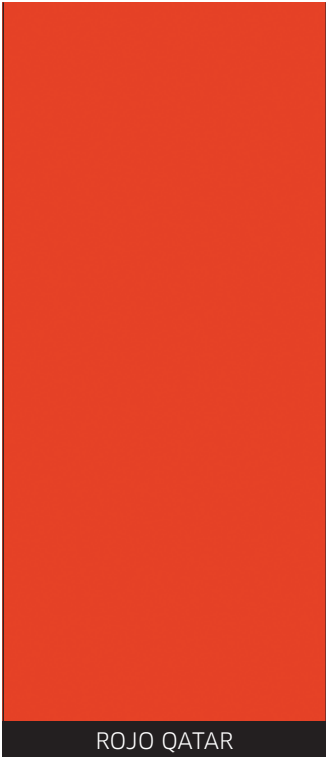
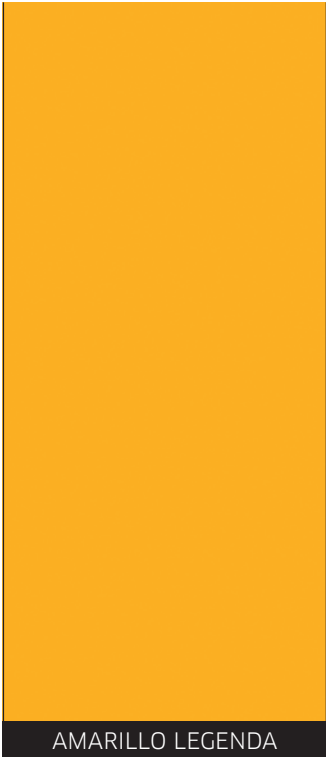
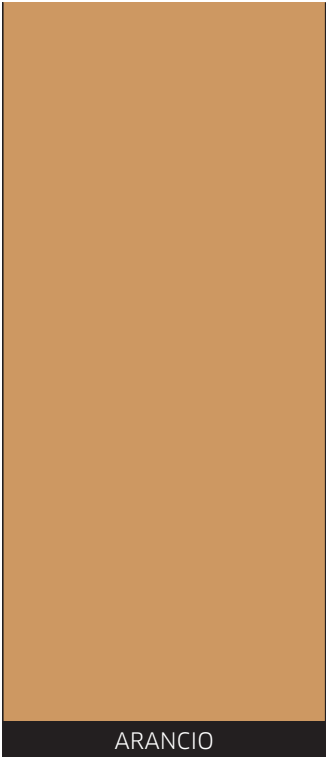
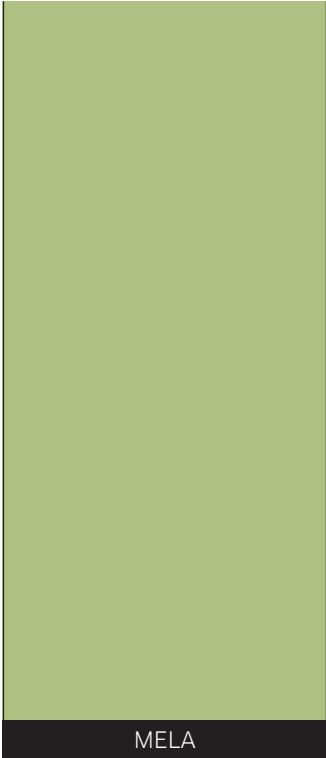
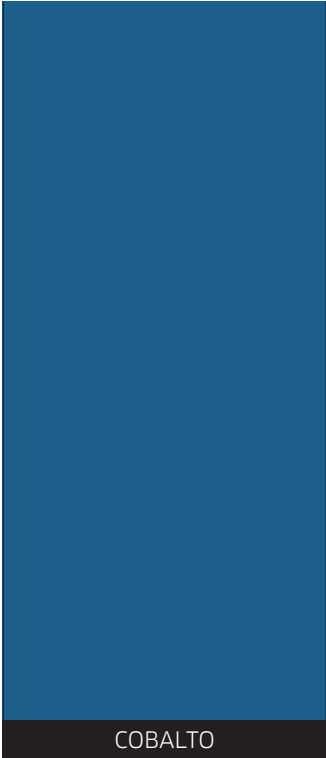
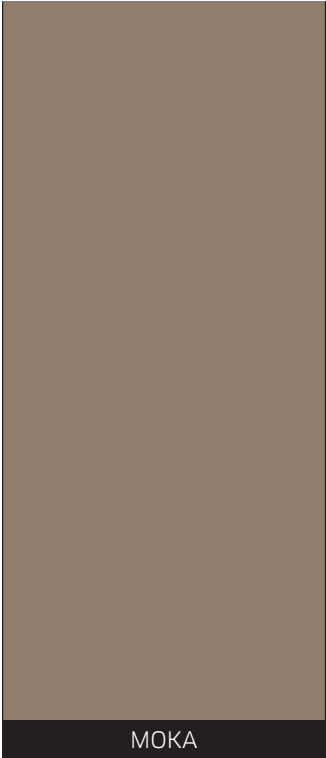


TEXTIL BLACK



TIMBER ARANCIO

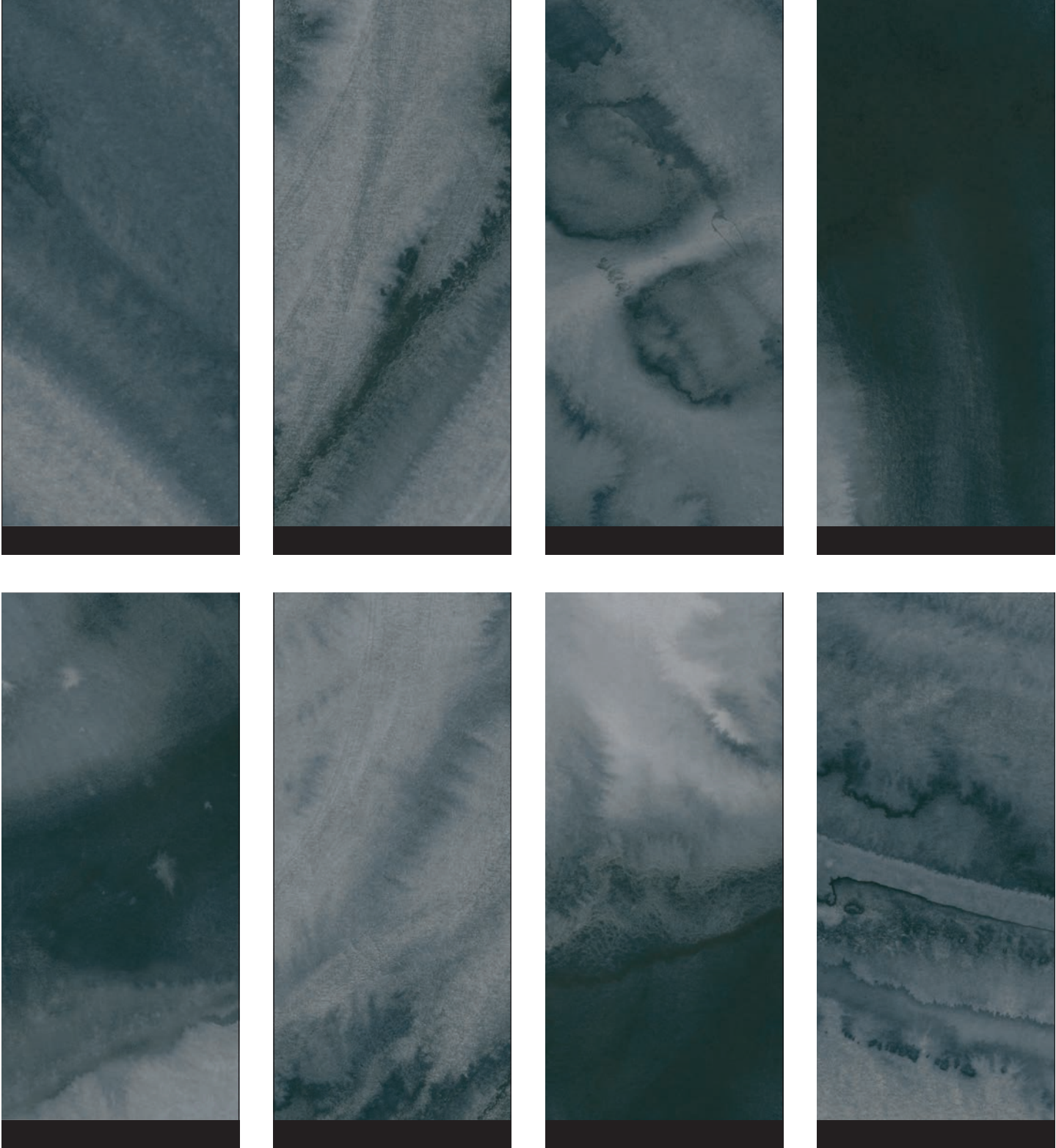
MODELS ONLY AVAILABLE FOR PROJECTS
MODELOS DISPONIBLES PARA PROYECTOS





CUSTOM-MADE COLORS COLORES PERSONALIZADOS

Starting at 4.000 sqm, Neolith can develop custom-made colors that fit perfectly with any project. Ask your nearest distributor to find out more.
A partir de 4.000 m2, Neolith puede desarrollar colores a medida que encajan perfectamente con cualquier proyecto.
Consulta a tu distribuidor más cercano para saber más.





GENERAL REVIEW / RESUMEN GENERAL

Color	3200x1600 mm				3200x1500 mm				3600 x 1200 mm			
	12 and 20 mm				6 mm				3 and 6 mm			
	Finishes available											
	Satin	Polished	Silk	Riverw.	Satin	Polished	Silk	Riverw.	Satin	Polished	Silk	Riverw.
Arctic White	12	20/12	20/12		6	6	6		6/3			
Avorio	12				6				6/3			
Bombón		12				6						
Humo									6/3			
Luna		12				6						
Nero	20/12	12	12		6	6	6		6/3			
Nieve	12		12		6		6		6/3			
Perla									6/3			
Arena	12				6				6/3			
Aspen Grey			20/12				6					
Barro	20/12				6				6/3			
Basalt Beige					6				6/3			
Basalt Black	20/12		12		6		6		6/3			
Basalt Grey	12		12		6		6		6/3			
Beton			20/12	12			6	6				3
Cement	20/12				6				6/3			
Concrete Taupe			12				6					
Lava					6				6/3			
Mirage			12				6					
Nero Zimbabwe				20/12				6				
Phedra	12				6				6/3			
Pierre Bleue			20/12				6					3
Pietra di Luna			20/12				6					
Pietra di Osso			12				6					
Pietra di Piombo			12				6					
Retrostone			12				6					
Krater				12				6				
Zaha Stone			20/12				6					
Iron Copper	12				6				6/3			
Iron Corten	20/12				6				6/3			
Iron Frost	12				6				3			
Iron Grey	20/12				6				6/3			
Iron Moss	20/12				6				6/3			
Textil White									3			
La Bohème B01/B02	12 NH				6 NH							
Blanco Carrara BC01/BC02/R		12	12			6	6					
Calacatta C01/C01R		12	20/12			6	6					3
Calacatta Gold CG01/CG01-R		12	12			6	6					3
Estatuario E01/E01R		12	20/12			6	6					3
Estatuario E04/E04R			12				6					
Estatuario E05/E05R		12	12			6	6					
Nero Marquina NM01/NM01R		12	12			6	6					
Onyx translucent O01/O01R							8					
Pulpis		12	12			6	6					3
Strata Argentum				12				6				3
Calatorao			20/12				6					
Steel Marengo			12 SS				6 SS					

● New model 2018

Special finishes: SS: Shiny Silk Finish NH: Natural Honed Finish

* All Colorfeel Models available in Polished Finish are Nanotech Polished